



**КОМИТЕТ ИМУЩЕСТВЕННЫХ ОТНОШЕНИЙ
АДМИНИСТРАЦИИ ПЕРМСКОГО МУНИЦИПАЛЬНОГО РАЙОНА**

РАСПОРЯЖЕНИЕ

23.08.2022

№ 3470

**Об установлении публичного
сервитута на часть земельных
участков**

В соответствии со ст. 23, гл. V.7 Земельного кодекса Российской Федерации, Федеральным законом от 25.10.2001 № 137-ФЗ «О введении в действие Земельного кодекса Российской Федерации», пп. 3.7.5 п. 3.7 разд. 3 Положения о комитете имущественных отношений администрации Пермского муниципального района, утвержденного решением Земского Собрания Пермского муниципального района Пермского края от 22.12.2016 № 178, на основании ходатайства открытого акционерного общества «Межрегиональная распределительная сетевая компания Урала» (ИНН 6671163413, ОГРН 1056604000970) (далее - ОАО «МРСК Урала») от 06.07.2022 № 5944:

1. Установить в интересах ОАО «МРСК Урала» публичный сервитут общей площадью 303022 кв.м. на часть земельных участков:

- с кадастровым номером 59:32:0000000:13326, расположенный по адресу: Пермский край, Пермский район, Пальниковское с/пос., с.Нижний Пальник, ул.Центральная, ул.Уральская, ул.Юбилейная, ул.Южная, ул.Молодежная, ул.Школьная, ул.Совхозная, ул.Соловьиная, ул.Мира, ул.Советская, ул.Парковая, ул.Садовая, ул.Дружбы, ул.Заречная, ул.Лесная, ул.Солнечная, ул.Майская, ул.Кедровая;

- с кадастровым номером 59:32:0000000:13228, расположенный по адресу: Пермский край, Пермский район, Пальниковское с/пос., д. Ключики, ул. Дачная, ул.Тополиная, ул. Заречная, ул. Полевая;

- с кадастровым номером 59:32:0000000:123, расположенный по адресу: Пермский край, Пермский район, автомобильная дорога 1Р 242 "Пермь-Екатеринбург", км 12+000-км 54+000;

- с кадастровым номером 59:32:4620002:4181, расположенный по адресу: Пермский край, Пермский район, Кукуштанское с/п, подъезд к пос. Кукуштан;

- с кадастровым номером 59:32:0000000:14585, расположенный по адресу: Пермский край, р-н Пермский, с.п. Платошинское, с. Платошино, ул. Владимирова;

- с кадастровым номером 59:32:0010003:8094, расположенный по адресу: Пермский край, Пермский район, Кукуштанское с/п, п. Кукуштан;
- с кадастровым номером 59:32:0010003:8095, расположенный по адресу: Пермский край, Пермский район, Кукуштанское с/п, п. Кукуштан;
- с кадастровым номером 59:32:0010003:8980, расположенный по адресу: Пермский край, Пермский р-н, Кукуштанское с/п, п. Кукуштан;
- с кадастровым номером 59:32:0010003:9551, расположенный по адресу: Пермский край, Пермский район, Кукуштанское с/п, п. Кукуштан, ул. Промышленная;
- с кадастровым номером 59:32:0010003:8556, расположенный по адресу: Пермский край, р-н Пермский, с.п. Кукуштанское, п. Кукуштан, ул. Промышленная, з/у 2з;
- с кадастровым номером 59:32:0010003:2271, расположенный по адресу: Пермский край, р-н Пермский, с.п. Кукуштанское, п. Кукуштан, ул. Промышленная, з/у д. 2ж, кв. 1;
- с кадастровым номером 59:32:0010003:8557, расположенный по адресу: Пермский край, Пермский район, Кукуштанское с/пос., п. Кукуштан, ул. Промышленная, д. 2д, кв. 4;
- с кадастровым номером 59:32:0010003:8939, расположенный по адресу: Пермский край, р-н Пермский, с.п. Кукуштанское, п. Кукуштан, ул. Промышленная, д. 2д, кв. 1;
- с кадастровым номером 59:32:0010003:9019, расположенный по адресу: Пермский край, р-н Пермский, с.п. Кукуштанское, п. Кукуштан, ул. Промышленная, з/у д. 2г, кв. 3;
- с кадастровым номером 59:32:0010003:9806, расположенный по адресу: Пермский край, Пермский район, Кукуштанское с/п, п. Кукуштан, ул. Промышленная;
- с кадастровым номером 59:32:0010003:9270, расположенный по адресу: Пермский край, Пермский район, п. Кукуштан;
- с кадастровым номером 59:32:0010003:4170, расположенный по адресу: Пермский край, р-н Пермский, Кукуштанское с.п., п. Кукуштан, ул. Промышленная, 2 "в";
- с кадастровым номером 59:32:0010003:4030, расположенный по адресу: Пермский край, р-н Пермский, с.п. Кукуштанское, п. Кукуштан, ул. Промышленная, з/у 1б;
- с кадастровым номером 59:32:0010003:4321, расположенный по адресу: край Пермский, р-н Пермский, с/п Кукуштанское, п. Кукуштан;
- с кадастровым номером 59:32:0010003:9177, расположенный по адресу: Пермский край, Пермский район, Кукуштанское с/п, п. Кукуштан;

- с кадастровым номером 59:32:0010003:2273, расположенный по адресу: Пермский край, р-н Пермский, с.п. Кукуштанское, п. Кукуштан, ул. Промышленная, з/у д. 1, кв. 1;
- с кадастровым номером 59:32:0010003:2274, расположенный по адресу: Пермский край, р-н Пермский, с.п. Кукуштанское, п. Кукуштан, ул. Юбилейная, з/у 2;
- с кадастровым номером 59:32:0010003:5179, расположенный по адресу: край Пермский, р-н Пермский, с/п Кукуштанское, п. Кукуштан, ул. Юбилейная, дом 5;
- с кадастровым номером 59:32:0010003:5190, расположенный по адресу: Пермский край, р-н Пермский, с.п. Кукуштанское, п. Кукуштан, ул. Юбилейная, д. 3, кв. 1;
- с кадастровым номером 59:32:0010003:10061, расположенный по адресу: Пермский край, р-н Пермский, с.п. Кукуштанское, п. Кукуштан, ул. Юбилейная, з/у 3/2;
- с кадастровым номером 59:32:0010003:2227, расположенный по адресу: край Пермский, р-н Пермский, с/пос. Кукуштанское, п. Кукуштан, ул. Луговая, 10;
- с кадастровым номером 59:32:0010003:8159, расположенный по адресу: Пермский край, Пермский район, Кукуштанское с/пос, п. Кукуштан, ул. Луговая;
- с кадастровым номером 59:32:0010003:2989, расположенный по адресу: край Пермский, р-н Пермский, с/п Кукуштанское, п. Кукуштан, ул. Луговая;
- с кадастровым номером 59:32:0010003:493, расположенный по адресу: край Пермский, р-н Пермский, с/п Кукуштанское, п. Кукуштан, ул. Луговая, 11;
- с кадастровым номером 59:32:0010003:394, расположенный по адресу: Пермский край, Пермский р-н, Кукуштанское с/п, п. Кукуштан, ул. Луговая, дом 13;
- с кадастровым номером 59:32:0010003:726, расположенный по адресу: край Пермский, р-н Пермский, с/п Кукуштанское, п. Кукуштан, ул. Коммунистическая, дом 27;
- с кадастровым номером 59:32:0010003:5083, расположенный по адресу: край Пермский, р-н Пермский, с/пос Кукуштанское, п. Кукуштан, ул. Коммунистическая, дом 28;
- с кадастровым номером 59:32:0010003:1662, расположенный по адресу: Пермский край, р-н Пермский, с.п. Кукуштанское, п. Кукуштан, ул. Мира, з/у 37;
- с кадастровым номером 59:32:0010003:8643, расположенный по адресу: Пермский край, р-н Пермский, с.п. Кукуштанское, п. Кукуштан, ул. Первомайская, з/у 32;
- с кадастровым номером 59:32:0010003:8644, расположенный по адресу: Пермский край, р-н Пермский, с.п. Кукуштанское, п. Кукуштан, ул. Первомайская, з/у 30а;

- с кадастровым номером 59:32:0010003:822, расположенный по адресу: Пермский край, р-н Пермский, с.п. Кукуштанское, п. Кукуштан, ул. Первомайская, з/у 31;

- с кадастровым номером 59:32:0010003:5202, расположенный по адресу: Пермский край, р-н Пермский, с.п. Кукуштанское, п. Кукуштан, ул. Первомайская, з/у 29;

- с кадастровым номером 59:32:0010003:9031, расположенный по адресу: Пермский край, р-н Пермский, с.п. Кукуштанское, п. Кукуштан, ул. Первомайская, з/у д. 27, кв. 1;

- с кадастровым номером 59:32:0010003:773, расположенный по адресу: Пермский край, р-н Пермский, с.п. Кукуштанское, п. Кукуштан, ул. Первомайская, з/у д. 25, кв. 1;

- с кадастровым номером 59:32:0010003:4176, расположенный по адресу: Пермский край, р-н Пермский, с.п. Кукуштанское, п. Кукуштан, ул. Первомайская, з/у д. 25, кв. 2;

- с кадастровым номером 59:00:0000000:32654, расположенный по адресу: Пермский край, р-н Пермский, с.п. Кукуштанское, п. Кукуштан, ул. Первомайская, з/у 25;

- с кадастровым номером 59:32:0010003:8754, расположенный по адресу: Пермский край, Пермский район, Кукуштанское сельское поселение, пос. Кукуштан, РП-3011;

- с кадастровым номером 59:32:0010003:9998, расположенный по адресу: Пермский край, р-н Пермский, с.п. Кукуштанское, п. Кукуштан, ул. Железнодорожная, з/у 1б;

- с кадастровым номером 59:32:1520001:454, расположенный по адресу: Пермский край, Пермский р-н, с/п Пальниковское, с. Нижний Пальник, ул. Центральная;

- с кадастровым номером 59:32:1520001:373, расположенный по адресу: Пермский край, р-н Пермский, с/о Пальниковский, с. Нижний Пальник, ул. Центральная, дом 27;

- с кадастровым номером 59:32:1550001:221, расположенный по адресу: край Пермский, р-н Пермский, с/пос Пальниковское, д. Ключики, ул. Заречная, дом 26а;

- с кадастровым номером 59:32:1550001:76, расположенный по адресу: край Пермский, р-н Пермский, с/пос. Пальниковское, д. Ключики, ул. Заречная, дом 27;

- с кадастровым номером 59:32:1550001:82, расположенный по адресу: край Пермский, р-н Пермский, с/п Пальниковское, д. Ключики, ул. Тополиная, дом 32;

- с кадастровым номером 59:32:1550001:81, расположенный по адресу: край Пермский, р-н Пермский, с/п Пальниковское, д. Ключики, ул. Тополиная, 32а;

- с кадастровым номером 59:32:1570001:3231, расположенный по адресу: Пермский край, р-н Пермский, с.п. Платошинское, с. Платошино;
- с кадастровым номером 59:32:4620002:6077, расположенный по адресу: Пермский край, Пермский р-н, с. Нижний Пальник, в 0,280 км восточнее ориентира;
- с кадастровым номером 59:32:4620002:6078, расположенный по адресу: Пермский край, Пермский р-н, с. Нижний Пальник, в 0,380 км восточнее ориентира;
- с кадастровым номером 59:32:4620002:4266, расположенный по адресу: Пермский край, Пермский район, Пальниковское с/п, в 0,750 км восточнее с. Нижний Пальник;
- с кадастровым номером 59:32:4620002:4267, расположенный по адресу: Пермский край, Пермский район, Пальниковское с/п, в 1,200 км восточнее с. Нижний Пальник;
- с кадастровым номером 59:32:4620002:5100, расположенный по адресу: Пермский край, Пермский район, Пальниковское с/п, в 1,800 км северо-восточнее с. Нижний Пальник;
- с кадастровым номером 59:32:4620002:5098, расположенный по адресу: Пермский край, Пермский район, Пальниковское с/п, в 2,560 км северо-восточнее с. Нижний Пальник;
- с кадастровым номером 59:32:4620002:5088, расположенный по адресу: Пермский край, Пермский район, Пальниковское с/п, в 3,430 км северо-западнее д.Ключики;
- с кадастровым номером 59:32:4620002:5090, расположенный по адресу: Пермский край, Пермский район, Пальниковское с/п, в 2,770 км северо-западнее д.Ключики;
- с кадастровым номером 59:32:4620002:4217, расположенный по адресу: Пермский край, Пермский район, Пальниковское с/п, в 0.002 км северо-западнее д. Ключики;
- с кадастровым номером 59:32:4620002:5413, расположенный по адресу: Пермский край, Пермский район, Пальниковское с/п, в 0.001 км южнее д. Ключики;
- с кадастровым номером 59:32:4620002:5415, расположенный по адресу: Пермский край, Пермский район, Пальниковское с/п, в 0.001 км южнее д. Ключики;
- с кадастровым номером 59:32:4620002:5414, расположенный по адресу: Пермский край, Пермский район, Пальниковское с/п, в 0.001 км южнее д. Ключики;

- с кадастровым номером 59:32:4620002:5435, расположенный по адресу: Пермский край, Пермский район, Пальниковское с/п, в 0.001 км юго-восточнее д. Ключики;

- с кадастровым номером 59:32:4620002:5433, расположенный по адресу: Пермский край, Пермский район, Пальниковское с/п, в 0.001 км юго-восточнее д. Ключики;

- с кадастровым номером 59:32:4620002:5434, расположенный по адресу: Пермский край, Пермский район, Пальниковское с/п, в 0.001 км юго-восточнее д. Ключики;

- с кадастровым номером 59:32:4620002:5432, расположенный по адресу: Пермский край, Пермский район, Пальниковское с/п, в 0.001 км юго-восточнее д. Ключики;

- с кадастровым номером 59:32:4620002:5436, расположенный по адресу: Пермский край, Пермский район, Пальниковское с/п, в 0.001 км юго-восточнее д. Ключики;

- с кадастровым номером 59:32:4620002:5832, расположенный по адресу: Пермский край, Пермский район, Кукуштанское с/п, п. Кукуштан;

- с кадастровым номером 59:32:4620002:5278, расположенный по адресу: Пермский край, Пермский район, Кукуштанское с/п, в 0.06 км западнее п. Кукуштан;

- с кадастровым номером 59:32:4620002:6060, расположенный по адресу: Пермский край, р-н Пермский, с.п. Кукуштанское, п. Кукуштан, ул. Леонова, з/у 2;

- с кадастровым номером 59:32:4620002:6061, расположенный по адресу: Пермский край, р-н Пермский, с.п. Кукуштанское, п. Кукуштан, ул. Леонова, з/у 2а;

- с кадастровым номером 59:32:4620002:5163, расположенный по адресу: Пермский край, Пермский р-н, Кукуштанское с/п, п. Кукуштан, ул. Леонова, 4;

- с кадастровым номером 59:32:4620002:5725, расположенный по адресу: Пермский край, Пермский район, Кукуштанское с/п., п. Кукуштан;

- с кадастровым номером 59:32:4620002:5156, расположенный по адресу: Пермский край, р-н Пермский, Кукуштанское с/п, п. Кукуштан, ул. Леонова, 1;

- с кадастровым номером 59:32:4620002:5831, расположенный по адресу: Пермский край, р-н Пермский, с.п. Кукуштанское, п. Кукуштан, ул. Леонова, з/у 3;

- с кадастровым номером 59:32:4620002:5248, расположенный по адресу: Пермский край, р-н Пермский, с.п. Кукуштанское, п. Кукуштан, ул. Терешковой, з/у 2;

- с кадастровым номером 59:32:4620002:5232, расположенный по адресу: Пермский край, р-н Пермский, с.п. Кукуштанское, п. Кукуштан, ул. Терешковой, з/у 4;

- с кадастровым номером 59:32:4620002:5763, расположенный по адресу: Пермский край, Пермский район, Кукуштанское с/п, п. Кукуштан;
- с кадастровым номером 59:32:4620002:5234, расположенный по адресу: Пермский край, р-н Пермский, с.п.Кукуштанское, п. Кукуштан, ул. Терешковой, з/у 5;
- с кадастровым номером 59:32:4620002:5244, расположенный по адресу: Пермский край, р-н Пермский, с.п. Кукуштанское, п. Кукуштан, ул. Терешковой, з/у 3;
- с кадастровым номером 59:32:4620002:5767, расположенный по адресу: Пермский край, Пермский р-н, Кукуштанское с/п, п. Кукуштан, ул. Космонавтов;
- с кадастровым номером 59:32:4620002:5766, расположенный по адресу: Пермский край, Пермский р-н, Кукуштанское с/п, п. Кукуштан, ул. Космонавтов, 5;
- с кадастровым номером 59:32:4620002:5765, расположенный по адресу: Пермский край, Пермский р-н, Кукуштанское с/п, п. Кукуштан, ул. Космонавтов, 5;
- с кадастровым номером 59:32:4620002:5757, расположенный по адресу: Пермский край, Пермский район, Кукуштанское с/п, п. Кукуштан;
- с кадастровым номером 59:32:4620002:5388, расположенный по адресу: Пермский край, Пермский район, Кукуштанское с/п, ул. Южная;
- с кадастровым номером 59:32:4620002:5374, расположенный по адресу: Пермский край, Пермский район, Кукуштанское с/п, п. Кукуштан, ул. Южная;
- с кадастровым номером 59:32:4620002:5830, расположенный по адресу: Пермский край, р-н Пермский, с.п. Кукуштанское, п. Кукуштан, ул. Южная, з/у 8;
- с кадастровым номером 59:32:4620002:5389, расположенный по адресу: Пермский край, Пермский район, Кукуштанское с/п, ул. Южная;
- с кадастровым номером 59:32:4620002:5445, расположенный по адресу: Пермский край, Пермский район, Кукуштанское с/п, п. Кукуштан;
- с кадастровым номером 59:32:4620002:5446, расположенный по адресу: Пермский край, Пермский район, Кукуштанское с/п, п. Кукуштан;
- с кадастровым номером 59:32:4620002:5736, расположенный по адресу: Пермский край, Пермский район, Кукуштанское с/п, п. Кукуштан;
- с кадастровым номером 59:32:4620002:6013, расположенный по адресу: Пермский край, р-н Пермский, с.п. Кукуштанское, п. Кукуштан, ул. Дорожная, 5;
- с кадастровым номером 59:32:4620002:4226, расположенный по адресу: Пермский край, р-н Пермский, Кукуштанское с/п, п. Кукуштан, ул. Южная, 7;
- с кадастровым номером 59:32:4620002:4239, расположенный по адресу: Пермский край, р-н Пермский, Кукуштанское с/п, п. Кукуштан, ул. Дорожная, 7;

- с кадастровым номером 59:32:4620002:6009, расположенный по адресу: Пермский край, Пермский район, Кукуштанское сельское поселение, п. Кукуштан, ул. Сосновая, 6;

- с кадастровым номером 59:32:4620002:4234, расположенный по адресу: Пермский край, р-н Пермский, Кукуштанское с/п, п. Кукуштан, ул. Сосновая, 8;

- с кадастровым номером 59:32:4620002:5473, расположенный по адресу: Пермский край, Пермский район, Кукуштанское с/п;

- с кадастровым номером 59:32:4620002:4190, расположенный по адресу: край Пермский, р-н Пермский, с/п Кукуштанское, п. Кукуштан, ул. Сосновая, 9;

- с кадастровым номером 59:32:4620002:4191, расположенный по адресу: край Пермский, р-н Пермский, с/п Кукуштанское, п. Кукуштан, ул. Сосновая, 11;

- с кадастровым номером 59:32:4620002:4197, расположенный по адресу: край Пермский, р-н Пермский, с/п Кукуштанское, п. Кукуштан, ул. Кленовая, 10;

- с кадастровым номером 59:32:4620002:5464, расположенный по адресу: Пермский край, р-н Пермский, с.п. Кукуштанское, п. Кукуштан, ул. Кленовая, з/у 12;

- с кадастровым номером 59:32:4620002:5723, расположенный по адресу: Пермский край, Пермский район, с/п Кукуштанское, п. Кукуштан;

- с кадастровым номером 59:32:4620002:4205, расположенный по адресу: край Пермский, р-н Пермский, с/п Кукуштанское, п. Кукуштан, ул. Кленовая, 9;

- с кадастровым номером 59:32:4620002:4206, расположенный по адресу: край Пермский, р-н Пермский, с/п Кукуштанское, п. Кукуштан, ул. Кленовая, 11;

- с кадастровым номером 59:32:4620002:4207, расположенный по адресу: край Пермский, р-н Пермский, с/п Кукуштанское, п. Кукуштан, ул. Кленовая, 13;

- с кадастровым номером 59:32:4620002:24, расположенный по адресу: край Пермский, р-н Пермский, с/п Кукуштанское, п. Кукуштан, ул. Рябиновая, 10;

- с кадастровым номером 59:32:4620002:25, расположенный по адресу: край Пермский, р-н Пермский, с/п Кукуштанское, п. Кукуштан, ул. Рябиновая, 12;

- с кадастровым номером 59:32:4620002:26, расположенный по адресу: край Пермский, р-н Пермский, с/п Кукуштанское, п. Кукуштан, ул. Рябиновая, 14;

- с кадастровым номером 59:32:4620002:29, расположенный по адресу: край Пермский, р-н Пермский, с/п Кукуштанское, п. Кукуштан;

- с кадастровым номером 59:32:4620002:4257, расположенный по адресу: Пермский край, Пермский район, Кукуштанское сельское поселение, п. Кукуштан, ул. Рябиновая, д. 15;

- с кадастровым номером 59:32:4620003:133, расположенный по адресу: край Пермский, р-н Пермский, с/п Пальниковское, снт Строитель, Участок 7;

- с кадастровым номером 59:32:4620003:134, расположенный по адресу: Пермский край, Пермский район, Пальниковское с/п, снт Строитель, Участок 8;

- с кадастровым номером 59:32:4620003:135, расположенный по адресу: Пермский край, Пермский район, Пальниковское с/п, снт Строитель, Участок 9;
- с кадастровым номером 59:32:4620003:136, расположенный по адресу: Пермский край, Пермский р-н, Пальниковское с/п, снт Строитель, Участок 10;
- с кадастровым номером 59:32:4620003:137, расположенный по адресу: Пермский край, Пермский район, Пальниковское с/п, снт Строитель, участок 12;
- с кадастровым номером 59:32:4620003:138, расположенный по адресу: Пермский край, Пермский р-н, Пальниковское с/п, снт Строитель, участок 13;
- с кадастровым номером 59:32:4620003:139, расположенный по адресу: Пермский край, р-н Пермский, с/п Пальниковское, снт Строитель, Участок 14;
- с кадастровым номером 59:32:4620003:140, расположенный по адресу: Пермский край, Пермский р-н, Пальниковское с/п, снт Строитель, участок 15;
- с кадастровым номером 59:32:4620003:142, расположенный по адресу: Пермский край, Пермский р-н, Пальниковское с/п, снт Строитель, Участок 17;
- с кадастровым номером 59:32:4620003:464, расположенный по адресу: Пермский край, р-н Пермский, с.п. Пальниковское, тер. СНТ Строитель;
- с кадастровым номером 59:32:4690201:1, расположенный по адресу: Пермский край, р-н Пермский;
- с кадастровым номером 59:32:5340001:166, расположенный по адресу: Пермский край, Пермский район, Кукуштанское с/п, в 0,01 км южнее п. Кукуштан;
- с кадастровым номером 59:32:5340001:165, расположенный по адресу: Пермский край, Пермский район, Кукуштанское с/п, в 0,01 км южнее п. Кукуштан;
- с кадастровым номером 59:32:5340001:192, расположенный по адресу: Пермский край, Пермский район, Платошинское с/п, примыкает к южной границе п. Кукуштан;
- с кадастровым номером 59:32:5340001:180, расположенный по адресу: Пермский край, Пермский район, Платошинское с/п, примыкает к южной границе п. Кукуштан;
- с кадастровым номером 59:32:5340001:181, расположенный по адресу: Пермский край, р-н Пермский, с.п. Платошинское, кв-л Дальний, ул. Звёздная, з/у 3;
- с кадастровым номером 59:32:5340001:184, расположенный по адресу: Пермский край, р-н Пермский, с.п. Платошинское, кв-л Дальний, ул. Звёздная, з/у 5;
- с кадастровым номером 59:32:5340001:185, расположенный по адресу: Пермский край, Пермский район, Платошинское с/п, примыкает к южной границе п. Кукуштан;

- с кадастровым номером 59:32:5340001:193, расположенный по адресу: Пермский край, Пермский район, Платошинское с/п, примыкает к южной границе п. Кукуштан;

- с кадастровым номером 59:32:5340001:188, расположенный по адресу: Пермский край, Пермский район, Платошинское с/п, примыкает к южной границе п. Кукуштан;

- с кадастровым номером 59:32:5340001:176, расположенный по адресу: Пермский край, Пермский район, Платошинское с/п, примыкает к южной границе п. Кукуштан;

- с кадастровым номером 59:32:5340001:191, расположенный по адресу: Пермский край, Пермский район, Платошинское с/п, примыкает к южной границе п. Кукуштан;

- с кадастровым номером 59:32:5340001:101, расположенный по адресу: Пермский край, р-н Пермский, с/пос. Платошинское, участок находится примерно в 1.31 км, по направлению на север от ориентира д. Сыро-Платошино;

- с кадастровым номером 59:32:5340001:200, расположенный по адресу: Пермский край, Пермский район, Платошинское с/пос, в 0,10 км южнее п. Кукуштан;

- с кадастровым номером 59:32:5340001:100, расположенный по адресу: Пермский край, р-н Пермский, с/пос. Платошинское, участок находится примерно в 1.34 км, по направлению на север от д. Сыро-Платошино;

- с кадастровым номером 59:32:5340001:442, расположенный по адресу: Пермский край, Пермский район, Платошинское с/пос., с. Платошино;

- с кадастровым номером 59:32:5340001:477, расположенный по адресу: Пермский край, Пермский район, Платошинское с/п, с. Платошино;

- с кадастровым номером 59:32:5340001:475, расположенный по адресу: Пермский край, Пермский район, Платошинское с/п, с. Платошино;

- с кадастровым номером 59:32:5340001:476, расположенный по адресу: Пермский край, Пермский район, Платошинское с/п, с. Платошино;

- с кадастровым номером 59:32:5340001:530, расположенный по адресу: Пермский край, Пермский район, Платошинское с/п, с. Платошино;

- с кадастровым номером 59:32:5340001:502, расположенный по адресу: Пермский край, Пермский район, Платошинское с/п, с. Платошино;

- с кадастровым номером 59:32:5340001:501, расположенный по адресу: Пермский край, Пермский район, Платошинское с/п, с. Платошино;

- с кадастровым номером 59:32:5340001:532, расположенный по адресу: Пермский край, Пермский район, Платошинское с/п, с. Платошино;

- с кадастровым номером 59:32:5340001:506, расположенный по адресу: Пермский край, Пермский район, Платошинское с/п, с. Платошино;

- с кадастровым номером 59:32:5340001:505, расположенный по адресу: Пермский край, Пермский район, Платошинское с/п, с. Платошино;

- лесные участки, расположенные в границах земель лесного фонда по адресу: Пермский край, Пермский муниципальный район, Пермское лесничество, Кукуштанское участковое лесничество, кварталы (выделы) №№ 123 (4,2,1), 67 (24,48), 89 (3,4,5), 90 (1,2,3,17,6,7,9,10,11,12,13,14).

Цель: Для размещения объекта электросетевого хозяйства «ВЛ-10 кВ ф.Пальник-2 от РП-3011».

Срок: 49 лет.

2. Утвердить границы публичного сервитута земельных участков, указанных в п. 1 настоящего распоряжения, согласно прилагаемой схеме расположения границ публичного сервитута.

3. Срок, в течение которого использование указанных в п. 1 настоящего распоряжения земельных участков в соответствии с их разрешенным использованием будет невозможно или существенно затруднено в связи с осуществлением сервитута – не установлен.

4. Порядок установления зон с особыми условиями использования территорий и содержание ограничений прав на земельные участки в границах таких зон установлен Постановлением Правительства РФ от 24.02.2009 № 160 «О порядке установления охранных зон объектов электросетевого хозяйства и особых условий использования земельных участков, расположенных в границах таких зон».

5. Плата за публичный сервитут не устанавливается в соответствии с ч. 4 ст. 3.6 Федерального закона от 25.10.2001 года № 137-ФЗ «О введении в действие Земельного кодекса Российской Федерации».

6. Комитету имущественных отношений администрации Пермского муниципального района в течение 5 рабочих дней со дня подписания настоящего распоряжения:

6.1. Направить настоящее распоряжение правообладателям земельных участков, указанных в п. 1 распоряжения;

6.2. Направить настоящее распоряжение в Управление Федеральной службы государственной регистрации, кадастра и картографии по Пермскому краю;

6.3. Направить настоящее распоряжение в ОАО «МРСК Урала», а также сведения о лицах, являющихся правообладателями земельных участков, сведения о лицах, подавших заявления об учете их прав (обременений прав) на земельные участки, способах связи с ними, копии документов, подтверждающих права указанных лиц на земельные участки;

6.4. Направить в администрацию Пальниковского сельского поселения, Кукуштанского сельского поселения, Платошинского сельского поселения настоящее распоряжение для опубликования в порядке, установленном для

официального опубликования (обнародования) муниципальных правовых актов уставом поселения.

7. Разместить настоящее распоряжение на сайте Пермского муниципального района www.permraion.ru.

8. Настоящее распоряжение вступает в силу со дня его подписания.

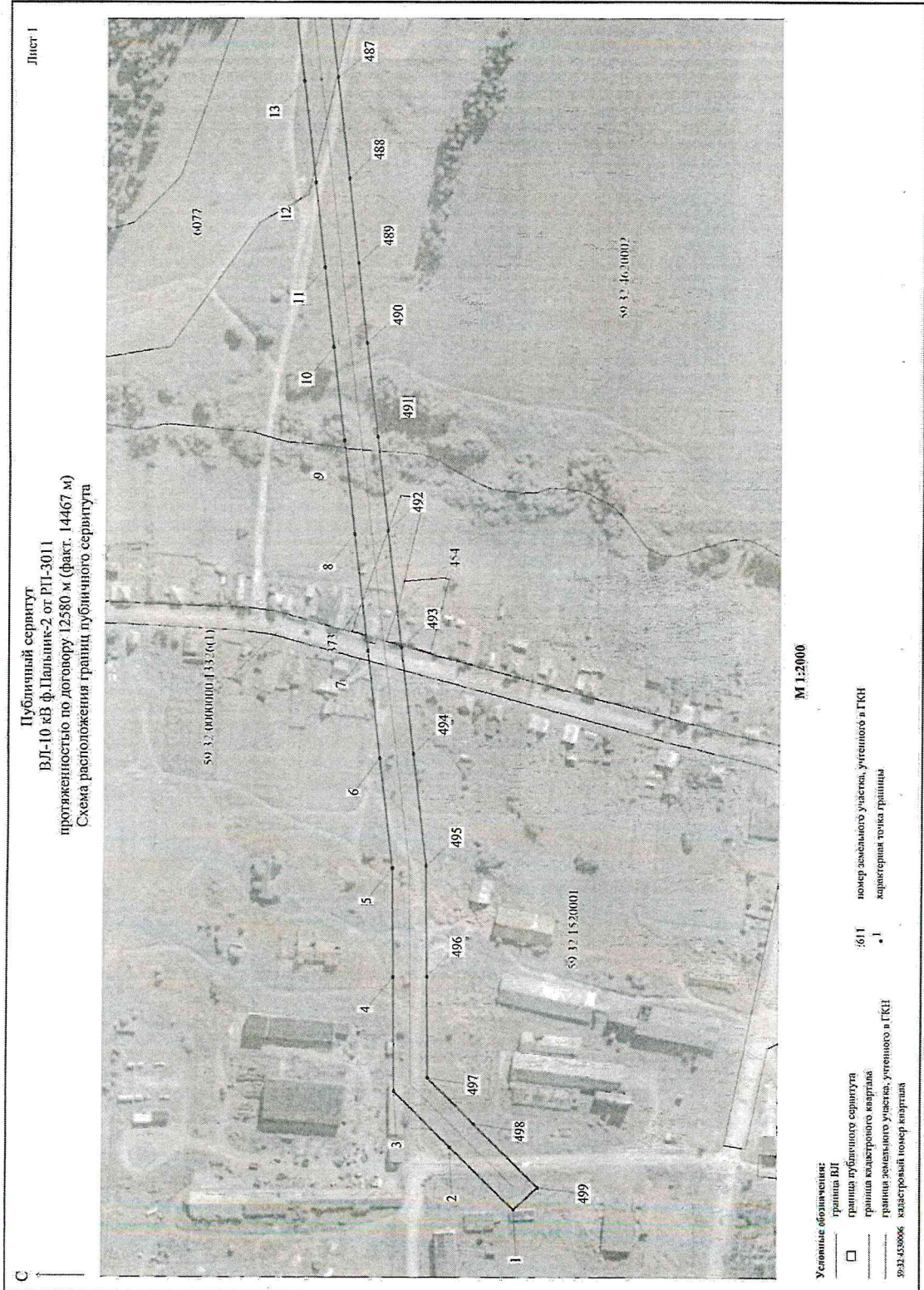
9. Контроль исполнения распоряжения оставляю за собой.

Председатель комитета

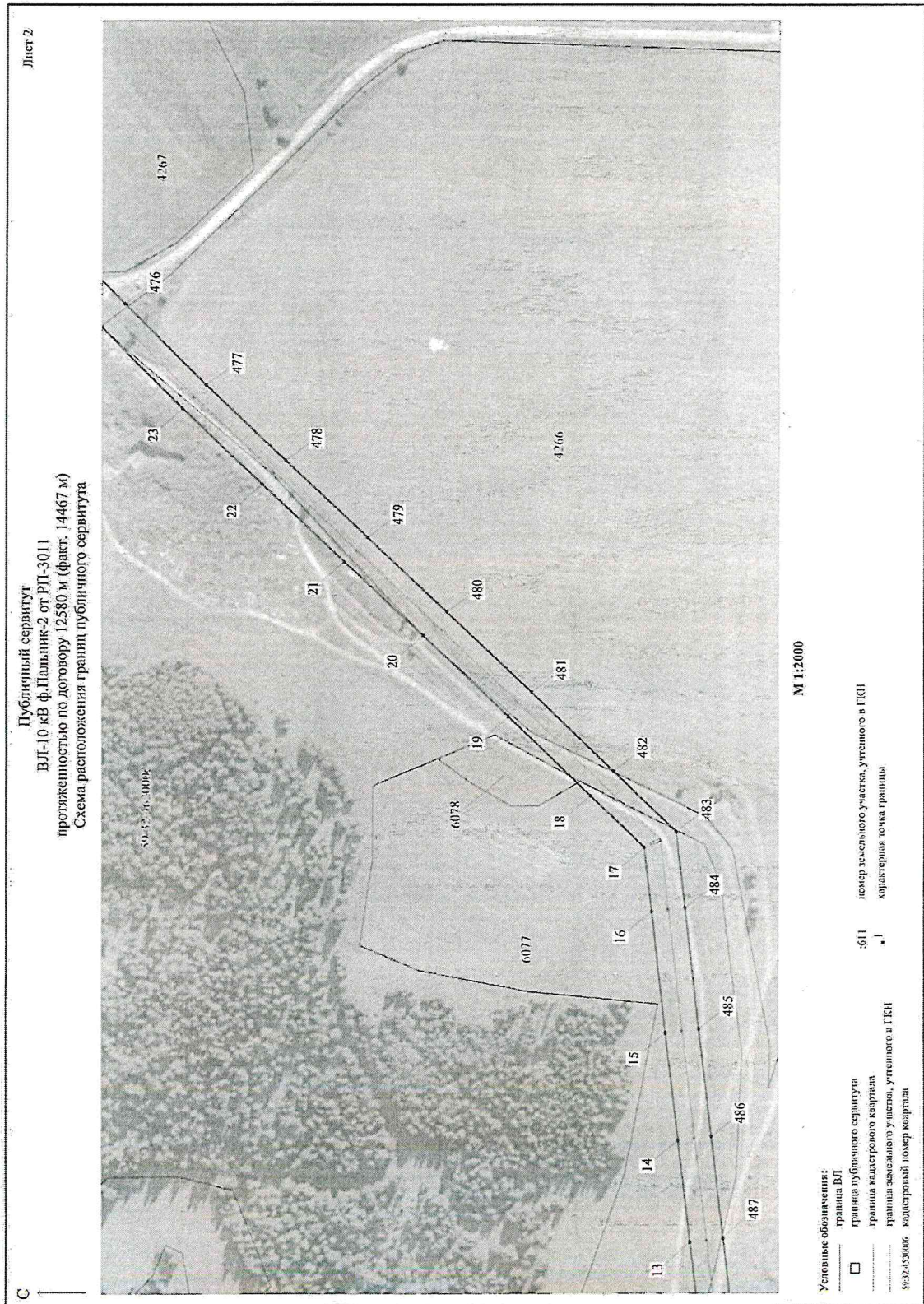


Д.В. Ракицкий

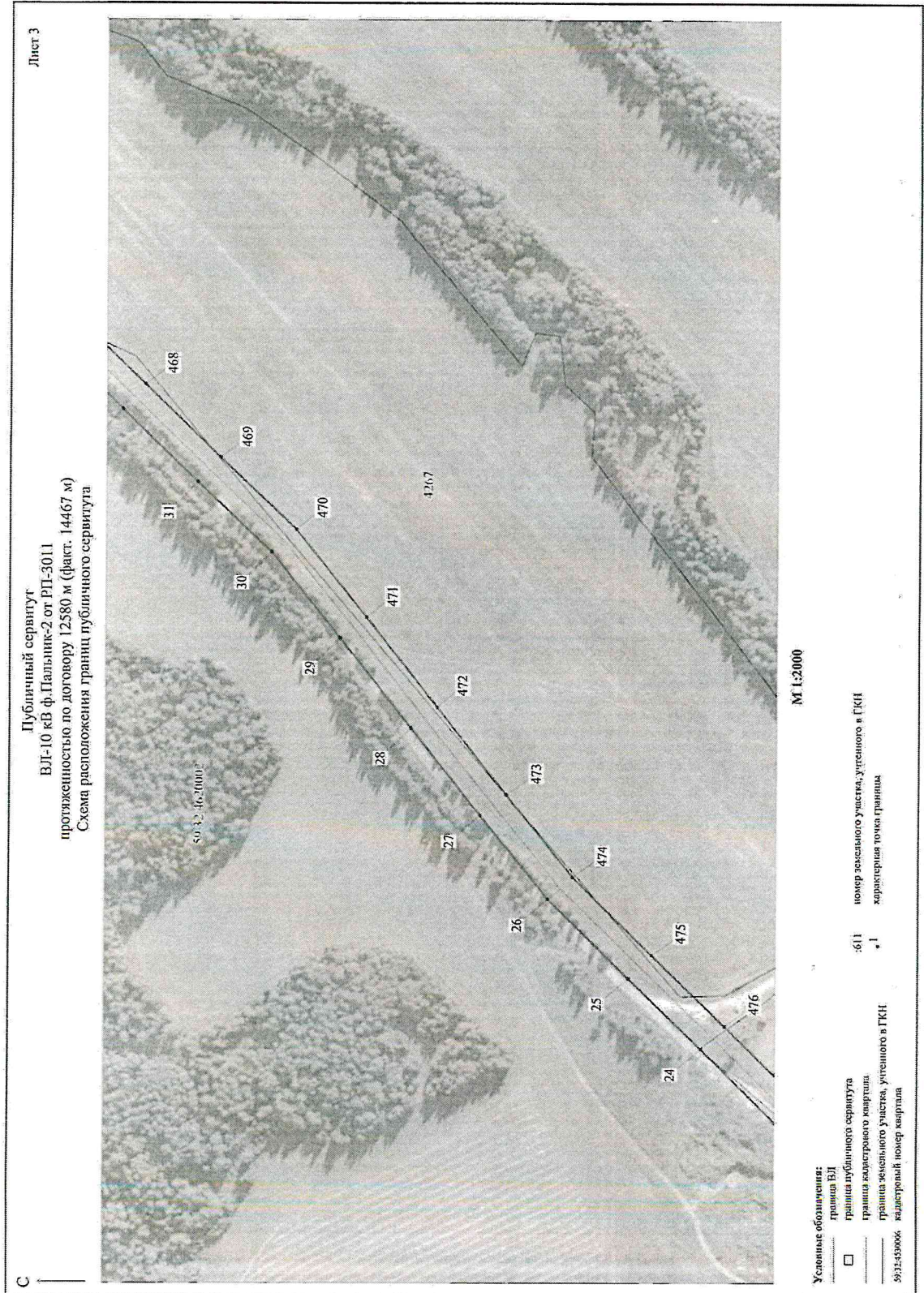
Приложение № 1
к распоряжению
комитета имущественных
отношений администрации
Пермского муниципального района
от 23.08.2022 № 3470



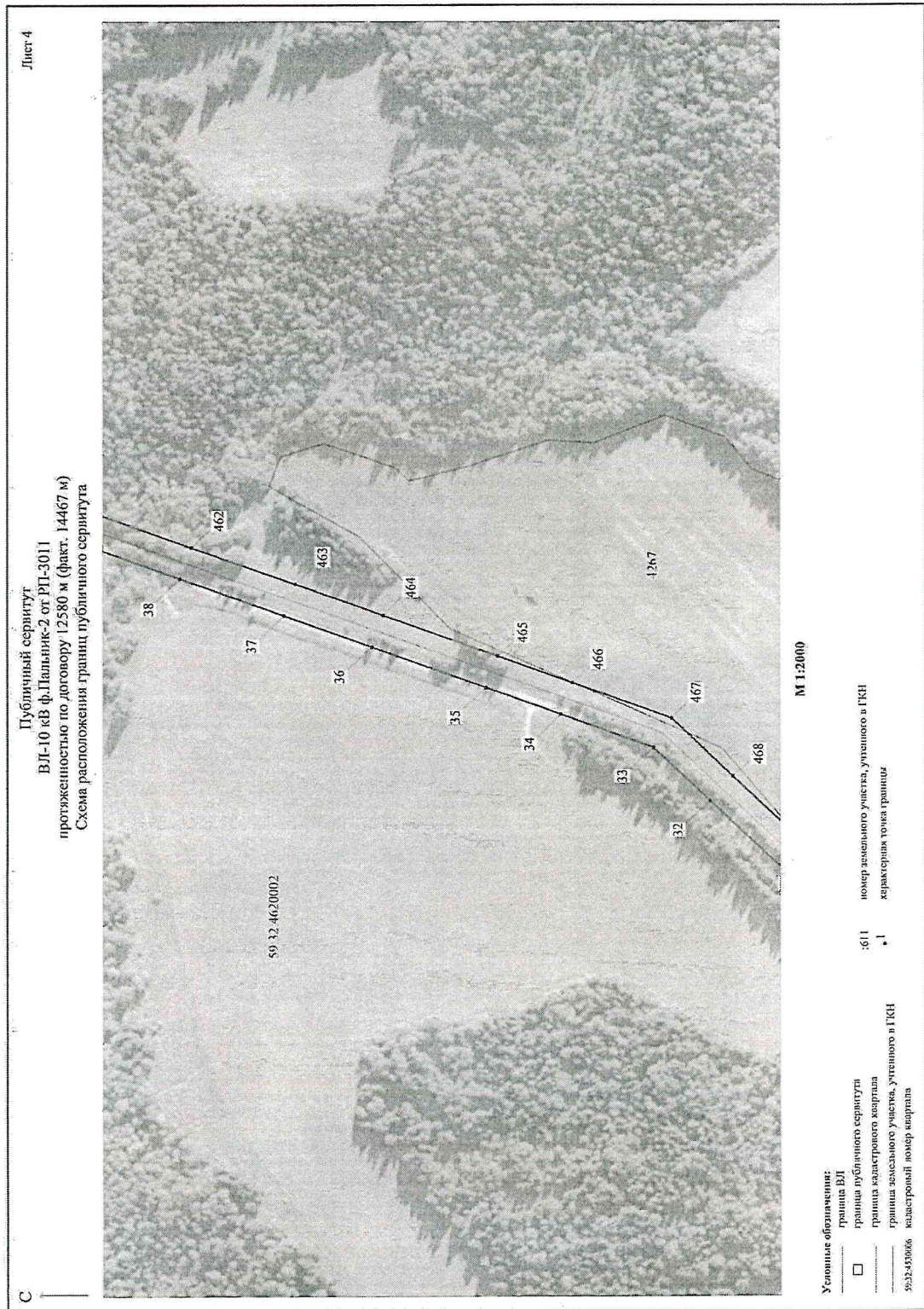
Приложение № 2
к распоряжению
комитета имущественных
отношений администрации
Пермского муниципального района
от 23.08.2022 № 3470



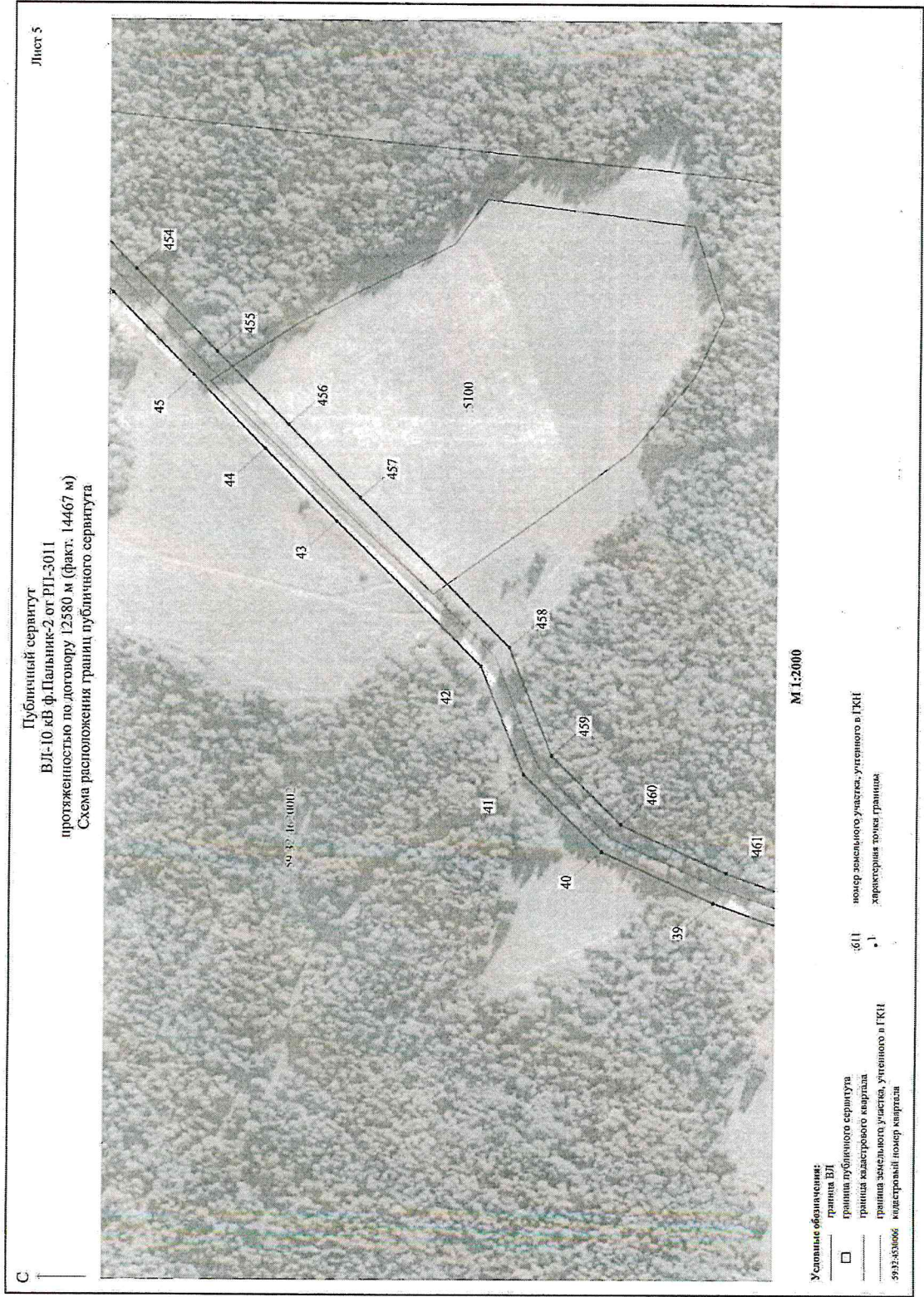
Приложение № 3
к распоряжению
комитета имущественных
отношений администрации
Пермского муниципального района
от 23.08.2022 № 3470



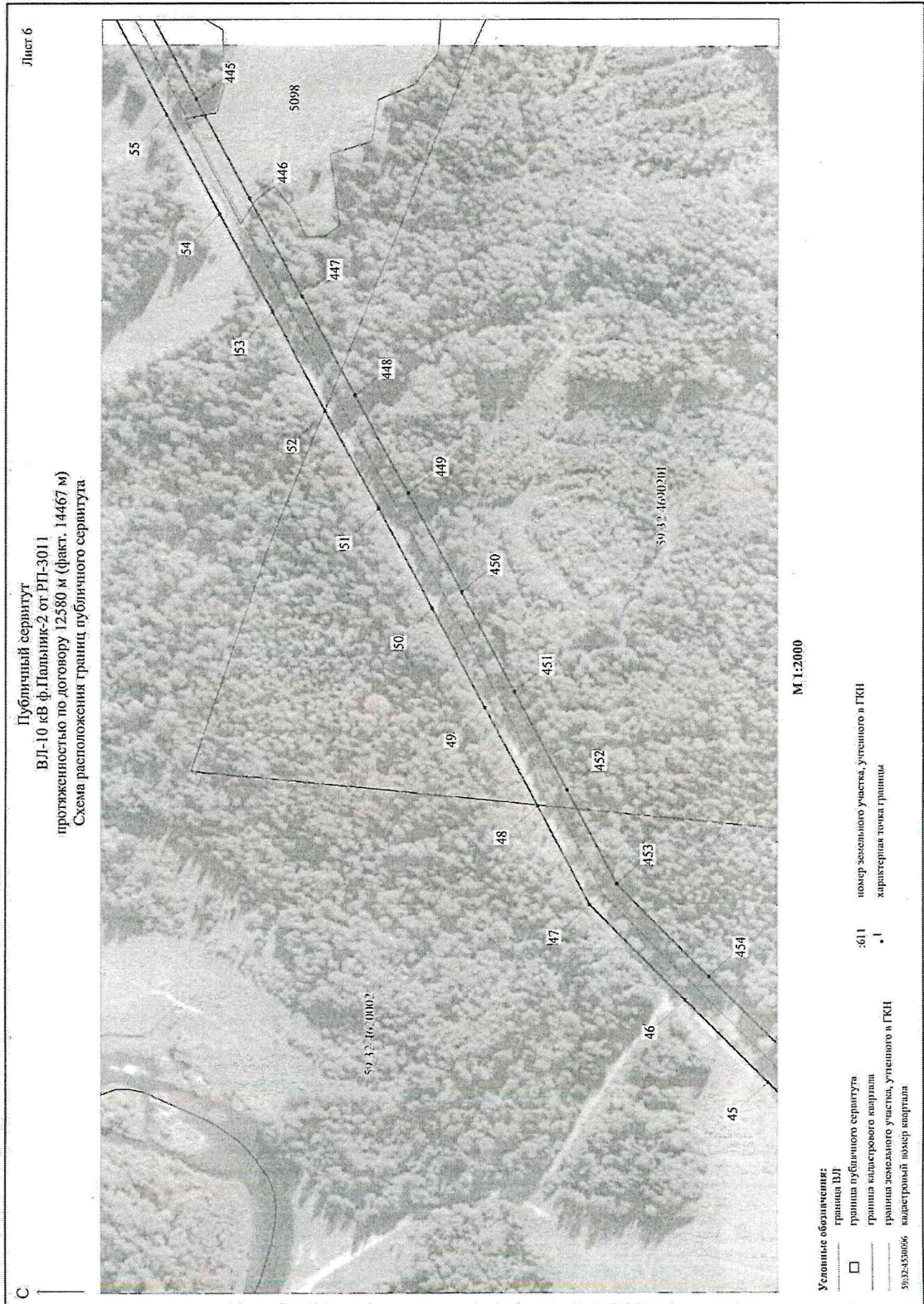
Приложение № 4
к распоряжению
комитета имущественных
отношений администрации
Пермского муниципального района
от 23.08.2022 № 3470



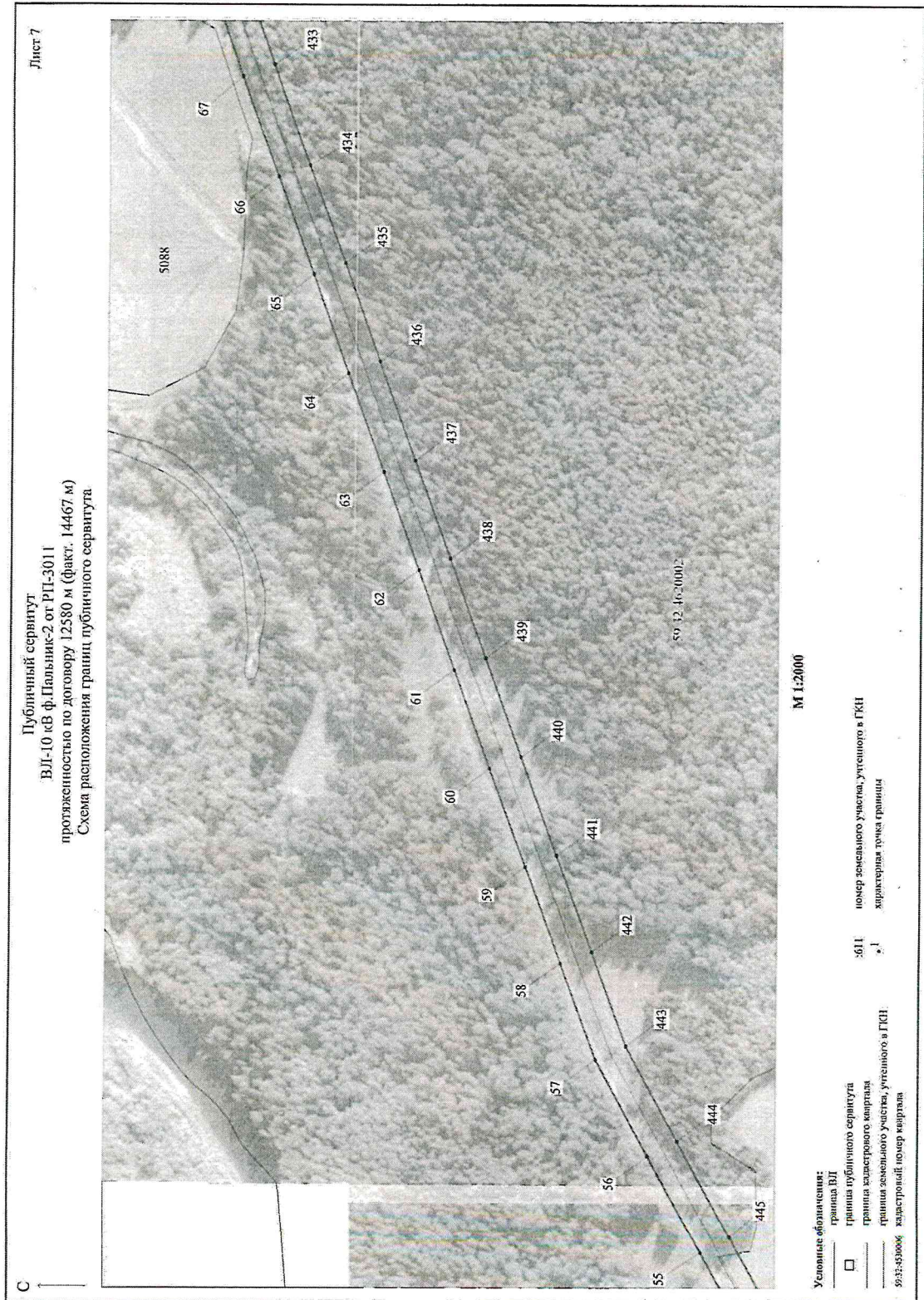
Приложение № 5
к распоряжению
комитета имущественных
отношений администрации
Пермского муниципального района
от 23.08.2022 № 3470



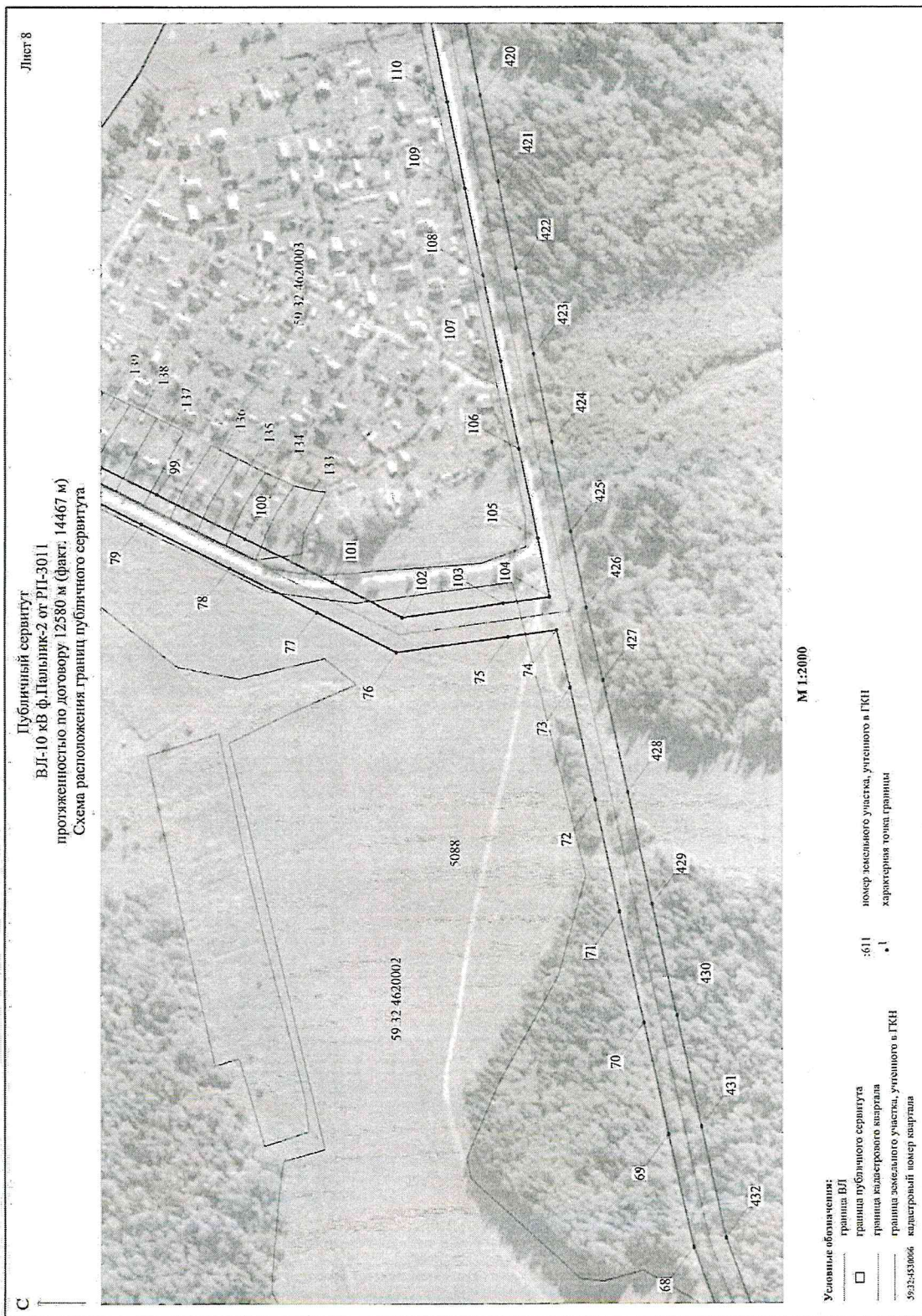
Приложение № 6
к распоряжению
комитета имущественных
отношений администрации
Пермского муниципального района
от 23.08.2022 № 3470



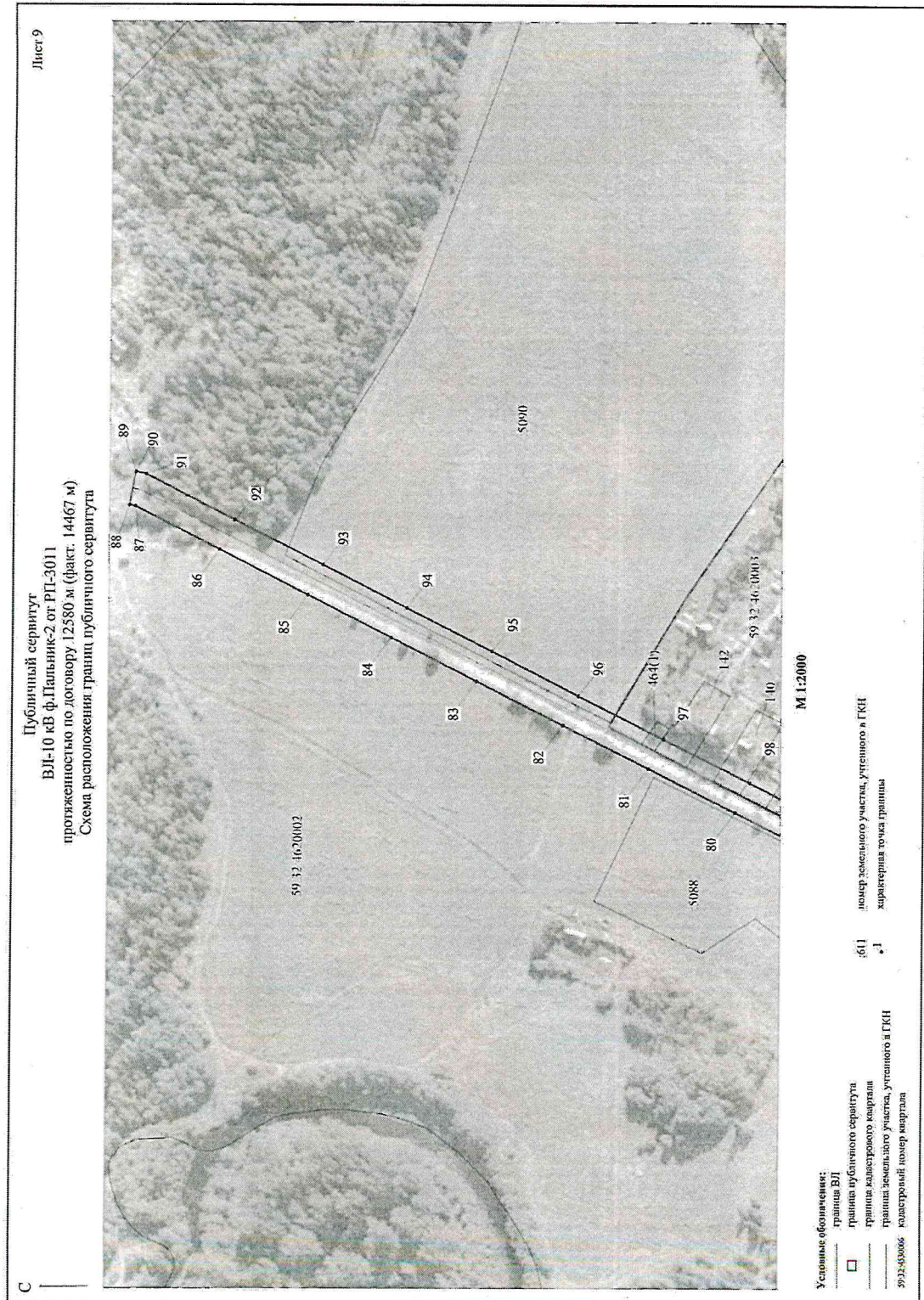
Приложение № 7
к распоряжению
комитета имущественных
отношений администрации
Пермского муниципального района
от 23.08.2022 № 3470



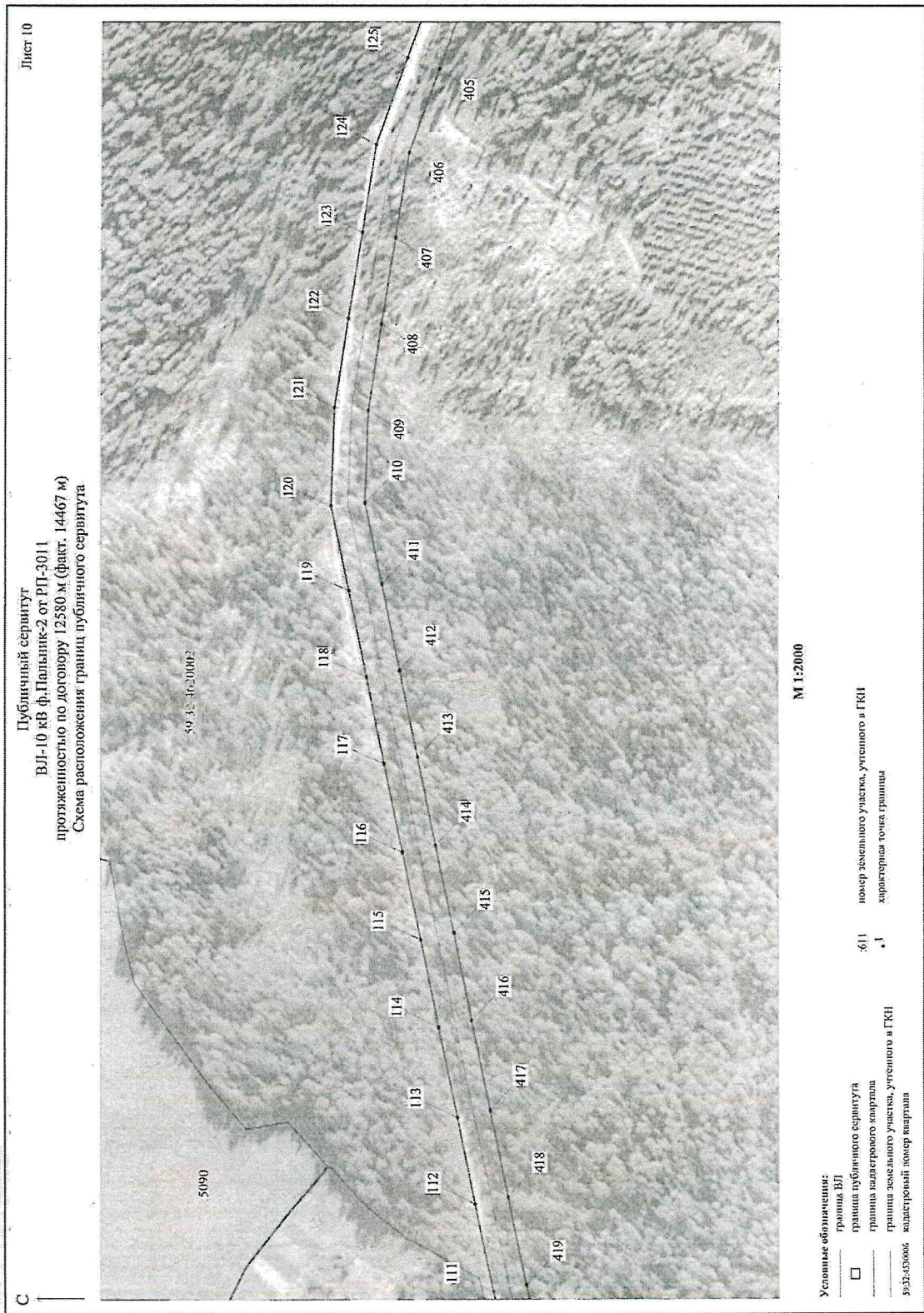
Приложение № 8
к распоряжению
комитета имущественных
отношений администрации
Пермского муниципального района
от 23.08.2022 № 3470



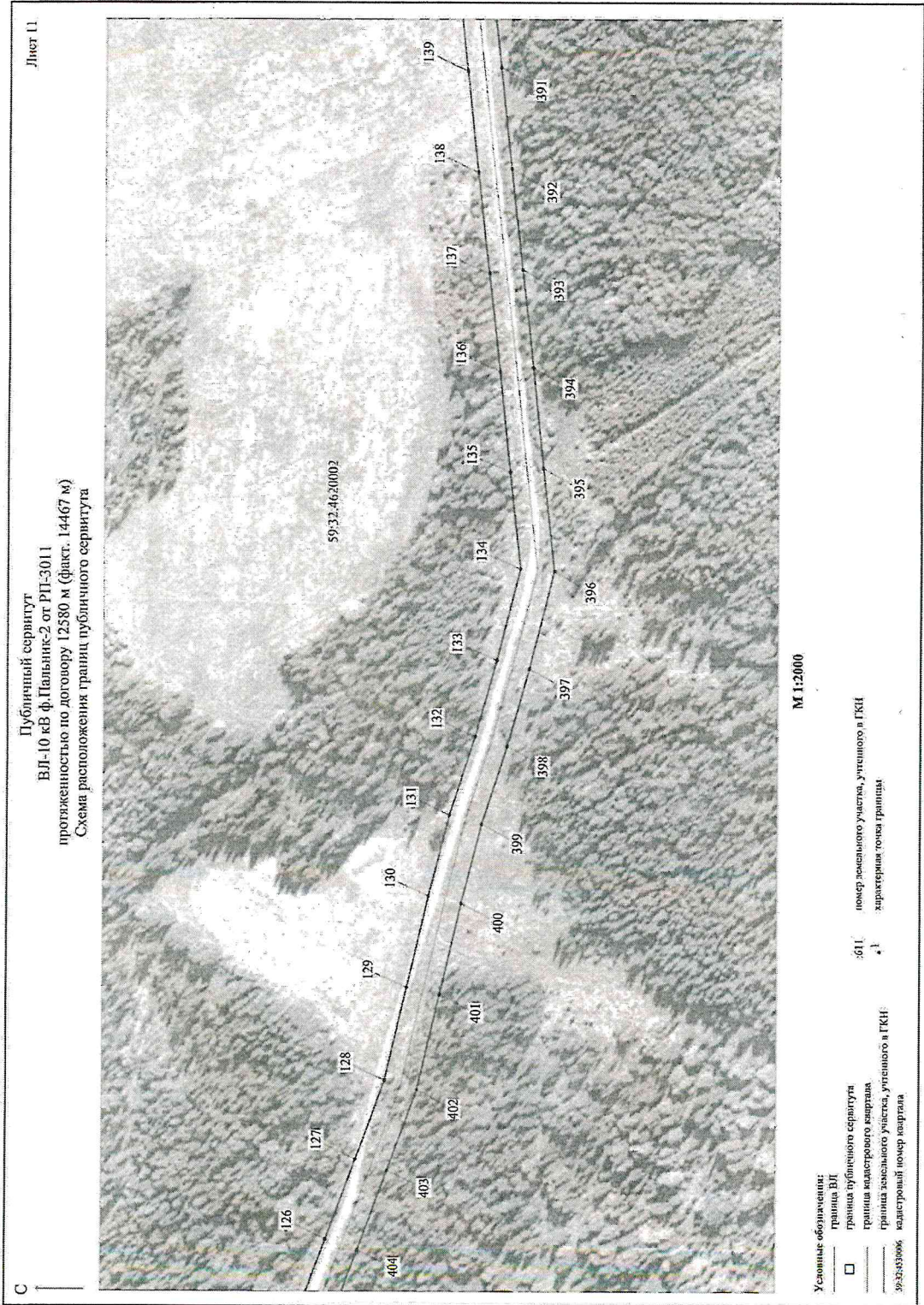
Приложение № 9
к распоряжению
комитета имущественных
отношений администрации
Пермского муниципального района
от 23.08.2022 № 3470



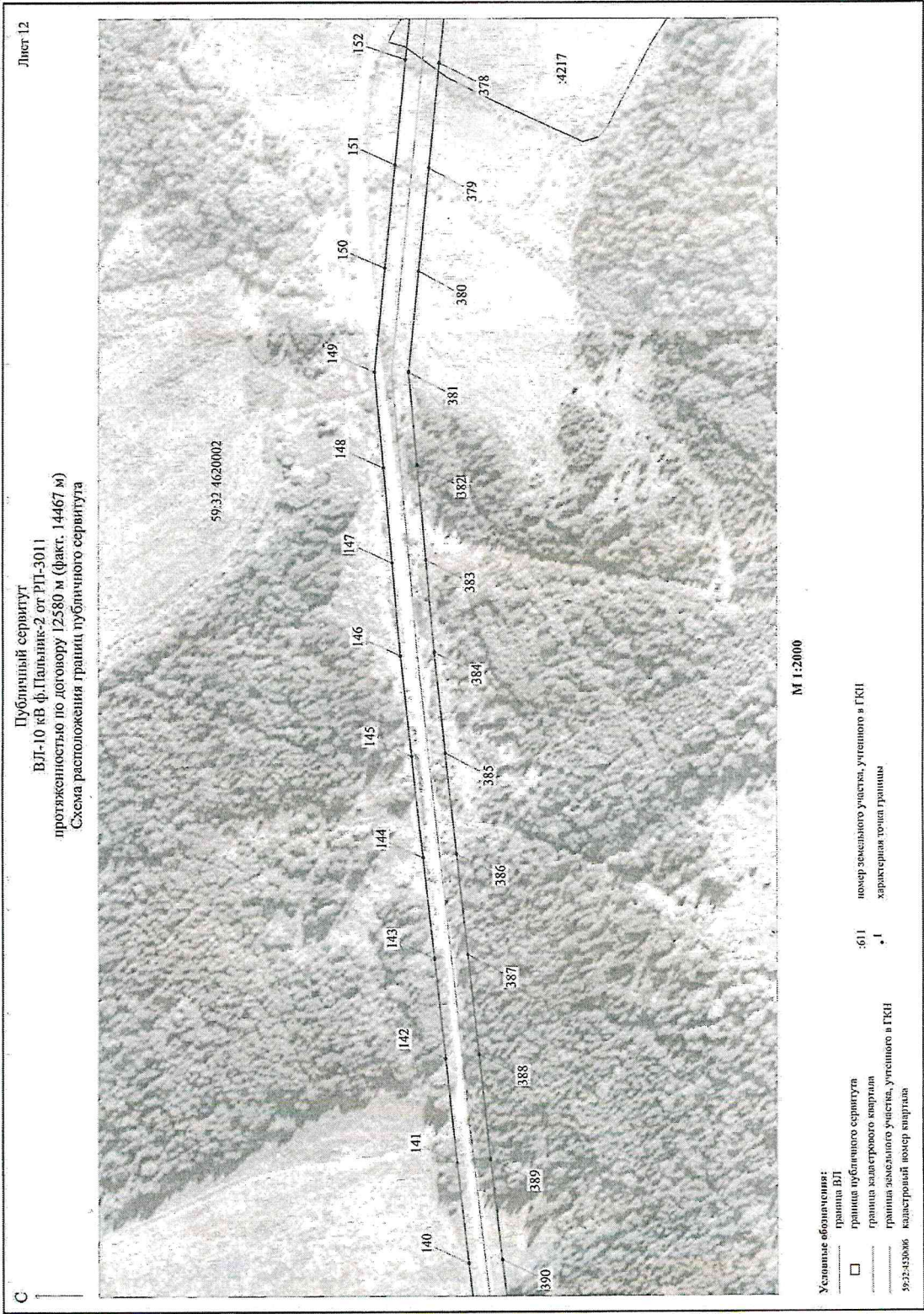
Приложение № 10
к распоряжению
комитета имущественных
отношений администрации
Пермского муниципального района
от 23.08.2022 № 3470



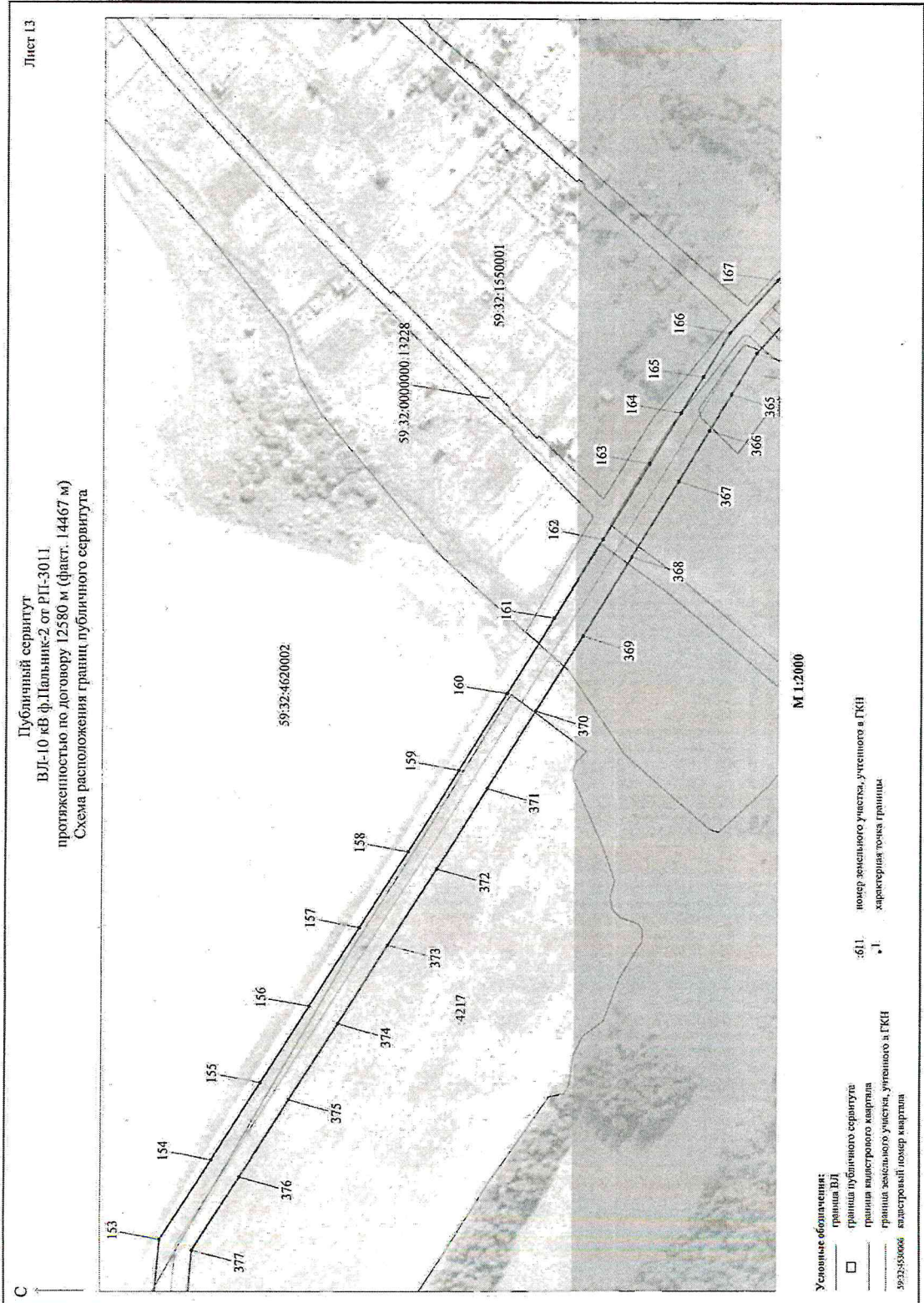
Приложение № 11
к распоряжению
комитета имущественных
отношений администрации
Пермского муниципального района
от 23.08.2022 № 3470



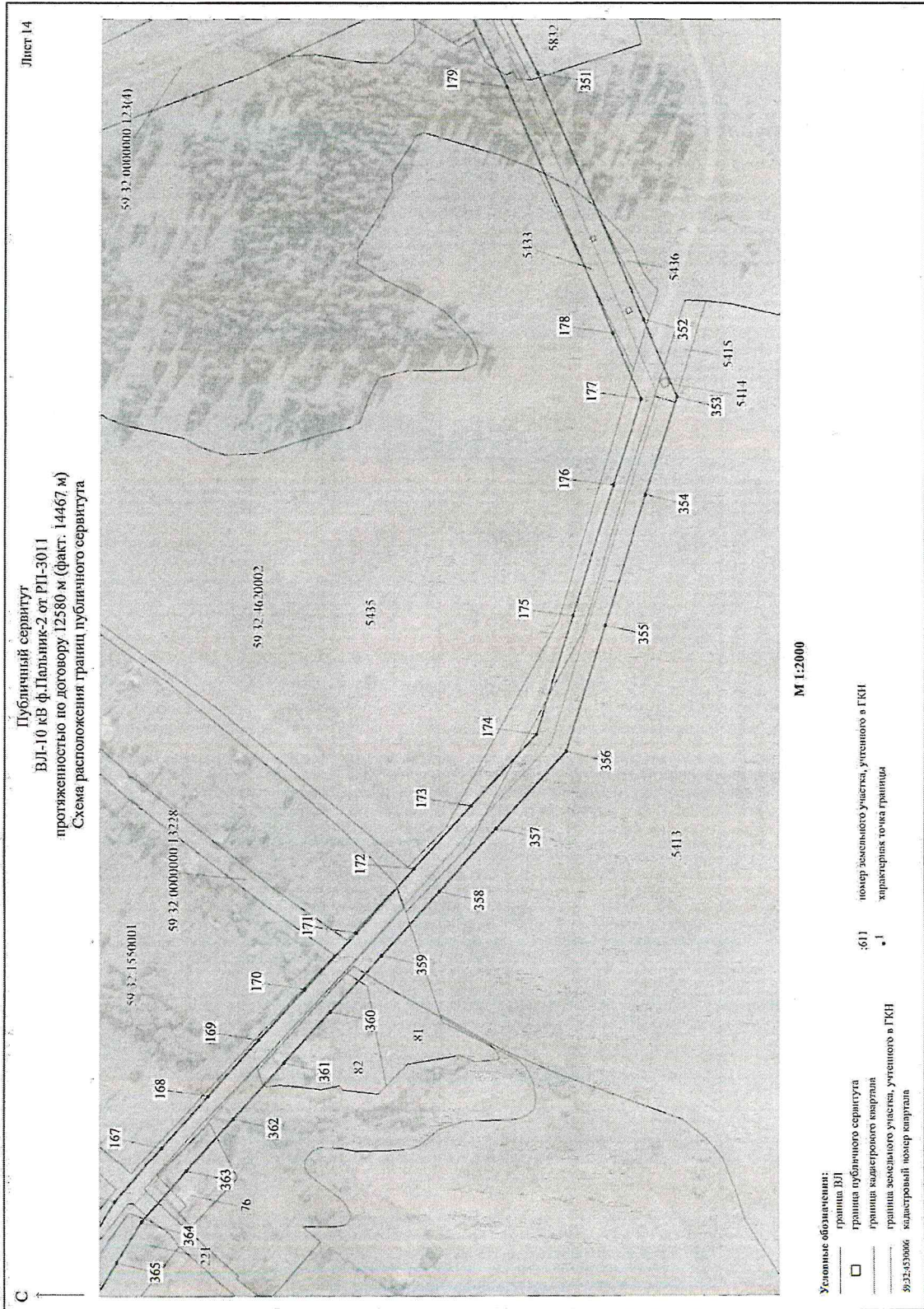
Приложение № 12
 к распоряжению
 комитета имущественных
 отношений администрации
 Пермского муниципального района
 от 23.08.2022 № 3470



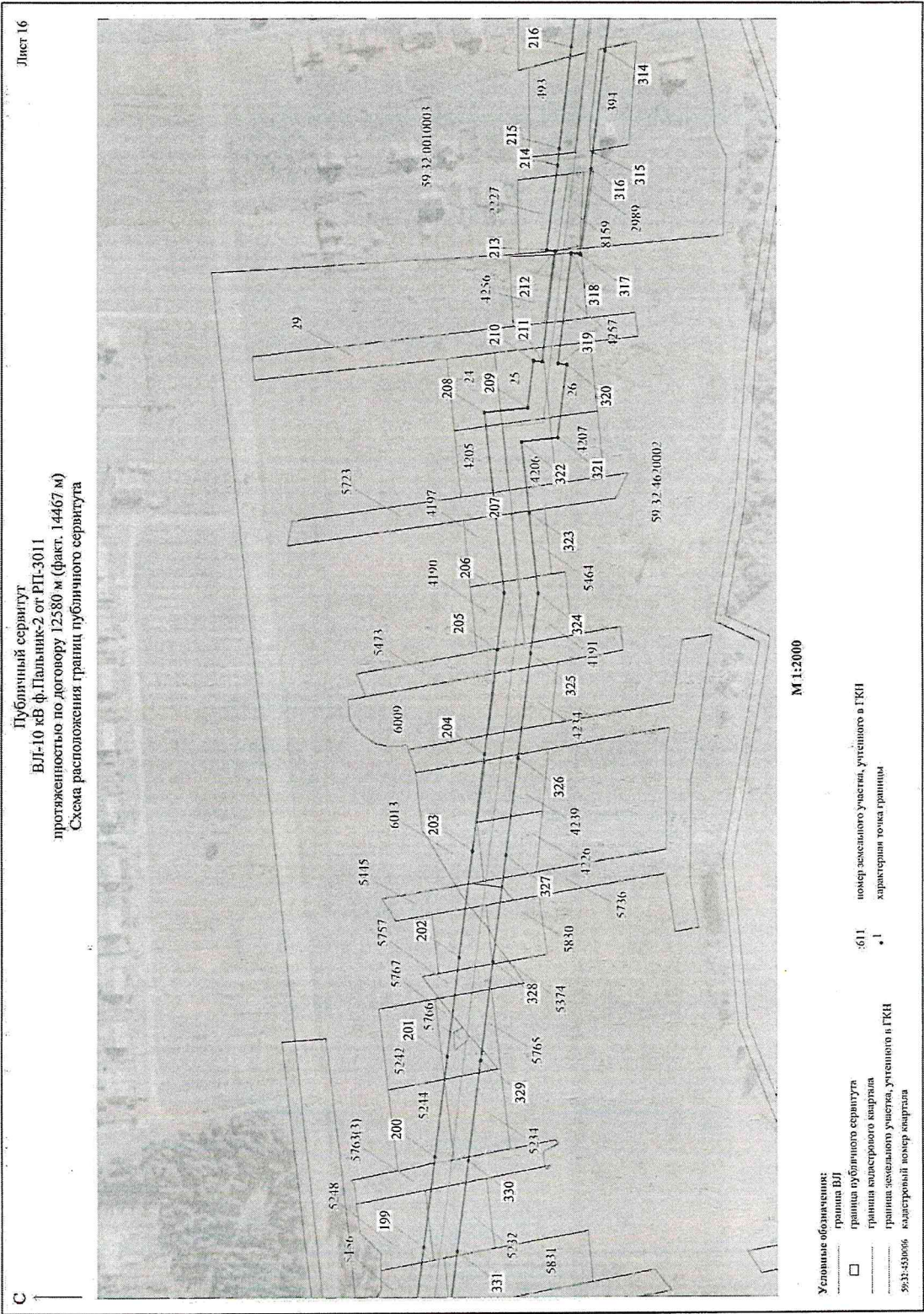
Приложение № 13
к распоряжению
комитета имущественных
отношений администрации
Пермского муниципального района
от 23.08.2022 № 3470



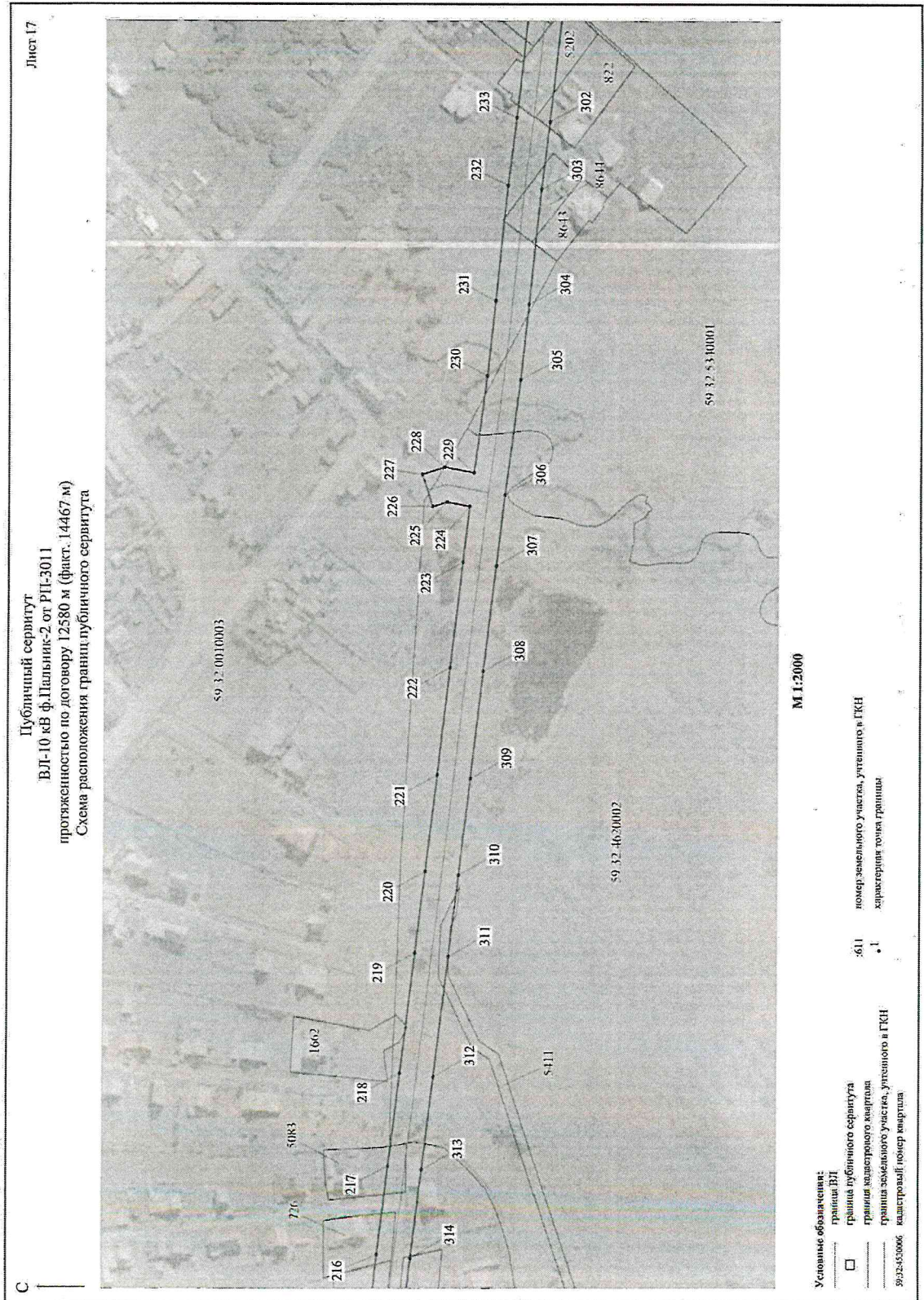
Приложение № 14
к распоряжению
комитета имущественных
отношений администрации
Пермского муниципального района
от 23.08.2022 № 3470



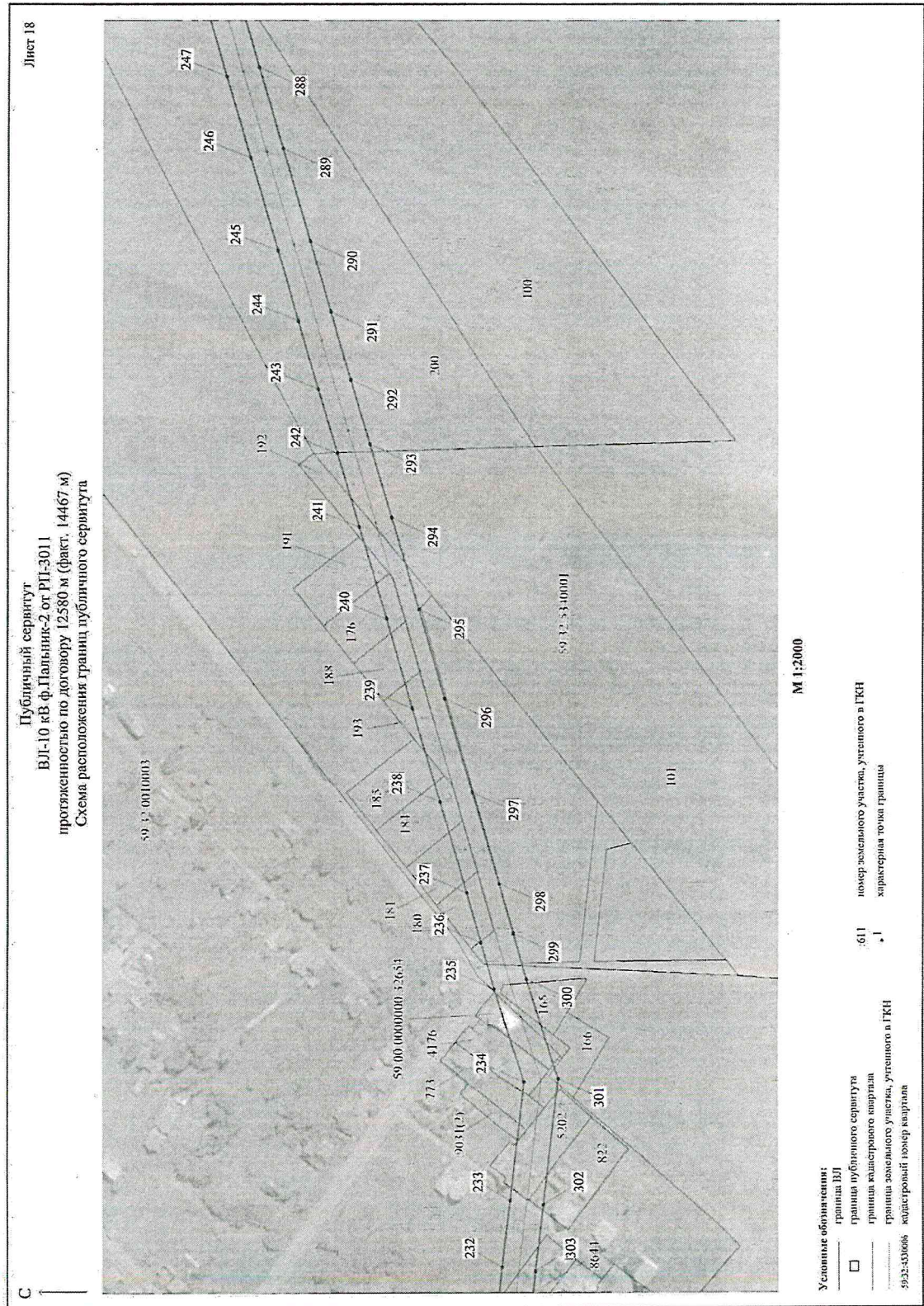
Приложение № 16
к распоряжению
комитета имущественных
отношений администрации
Пермского муниципального района
от 23.08.2022 № 3470



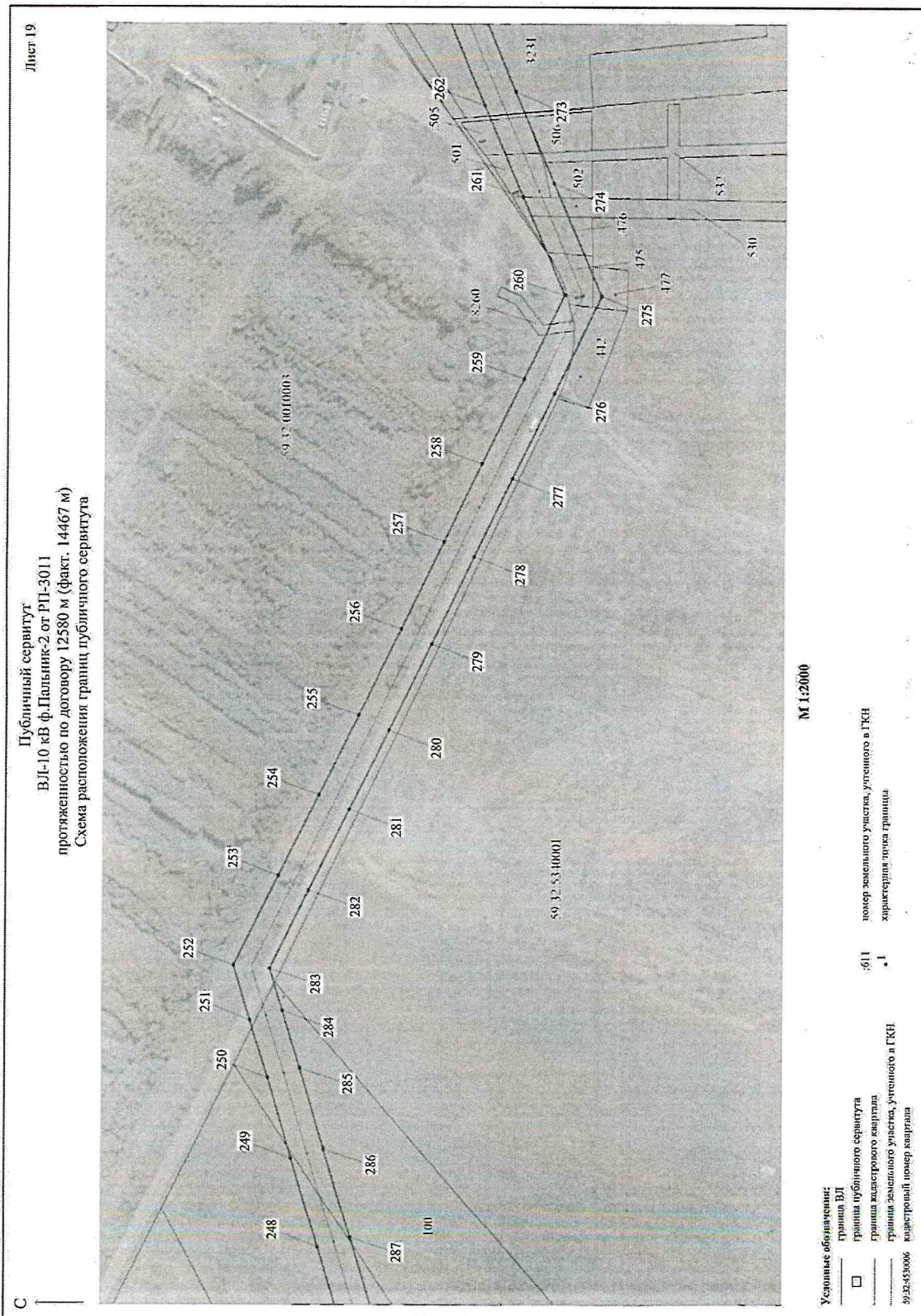
Приложение № 17
к распоряжению
комитета имущественных
отношений администрации
Пермского муниципального района
от 23.08.2022 № 3470



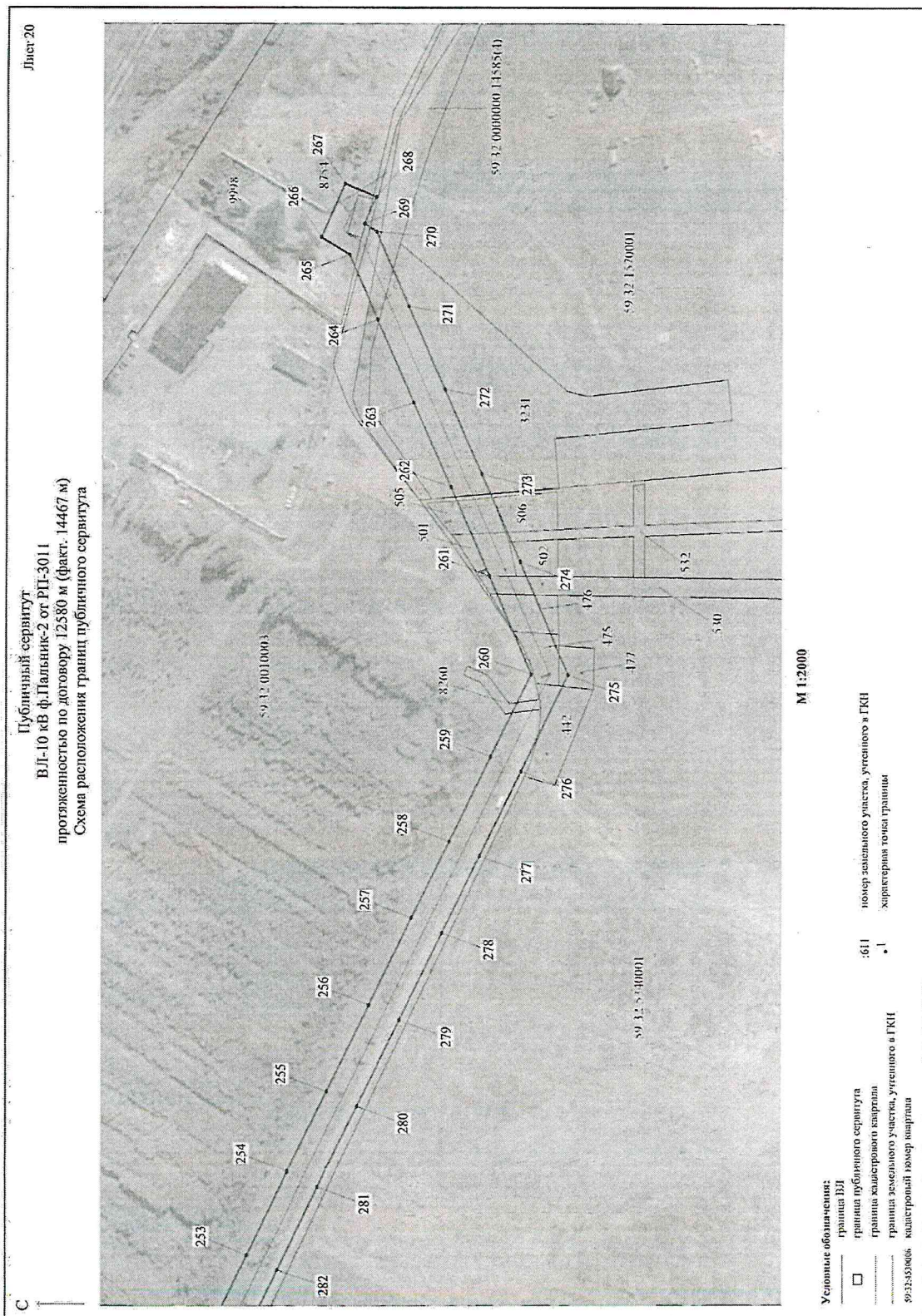
Приложение № 18
к распоряжению
комитета имущественных
отношений администрации
Пермского муниципального района
от 23.08.2022 № 3470



Приложение № 19
к распоряжению
комитета имущественных
отношений администрации
Пермского муниципального района
от 23.08.2022 № 3470



Приложение № 20
к распоряжению
комитета имущественных
отношений администрации
Пермского муниципального района
от 23.08.2022 № 3470



Приложение № 21
к распоряжению
комитета имущественных
отношений администрации
Пермского муниципального района
от 23.08.2022 № 3470

ОПИСАНИЕ МЕСТОПОЛОЖЕНИЯ ГРАНИЦ ПУБЛИЧНОГО СЕРВИТУТА ПО ОБЪЕКТУ ВЛ-10 КВ Ф. ПАЛЬНИК-2 ОТ РП-3011 ПЕРМСКИЙ КРАЙ, ПЕРМСКИЙ РАЙОН (наименование объекта)				
Сведения о местоположении границ объекта				
1. Система координат МСК-59, зона 2				
2. Сведения о характерных точках границ объекта				
Обозначение характерных точек границ	Координаты, м		Метод определения координат и средняя квадратическая погрешность положения характерной точки (М), м	Описание закрепления точки
	X	Y		
1	2	3	4	5
1	474563.25	2235959.60	Геодезический метод; Мt=0,1	-
2	474603.65	2236000.42	Геодезический метод; Мt=0,1	-
3	474638.53	2236035.67	Геодезический метод; Мt=0,1	-
4	474639.50	2236109.35	Геодезический метод; Мt=0,1	-
5	474640.42	2236179.38	Геодезический метод; Мt=0,1	-
6	474648.67	2236249.34	Геодезический метод; Мt=0,1	-
7	474656.67	2236317.19	Геодезический метод; Мt=0,1	-
8	474665.22	2236391.44	Геодезический метод; Мt=0,1	-
9	474672.00	2236450.31	Геодезический метод; Мt=0,1	-
10	474678.72	2236508.63	Геодезический метод; Мt=0,1	-
11	474684.48	2236558.69	Геодезический метод; Мt=0,1	-
12	474690.59	2236611.74	Геодезический метод; Мt=0,1	-
13	474697.85	2236674.79	Геодезический метод; Мt=0,1	-
14	474705.18	2236738.39	Геодезический метод; Мt=0,1	-
15	474712.88	2236805.20	Геодезический метод; Мt=0,1	-
16	474721.63	2236881.12	Геодезический метод; Мt=0,1	-
17	474726.27	2236921.33	Геодезический метод; Мt=0,1	-
18	474760.17	2236953.72	Геодезический метод; Мt=0,1	-
19	474811.49	2237002.75	Геодезический метод; Мt=0,1	-
20	474864.67	2237053.54	Геодезический метод; Мt=0,1	-
21	474913.97	2237100.62	Геодезический метод; Мt=0,1	-
22	474965.11	2237149.48	Геодезический метод; Мt=0,1	-
23	475015.02	2237197.60	Геодезический метод; Мt=0,1	-
24	475066.28	2237248.56	Геодезический метод; Мt=0,1	-
25	475112.21	2237294.23	Геодезический метод; Мt=0,1	-
26	475163.38	2237345.12	Геодезический метод; Мt=0,1	-

Приложение № 22
к распоряжению
комитета имущественных
отношений администрации
Пермского муниципального района
от 23.08.2022 № 3470

27	475206.28	2237398.97	Геодезический метод; Mt=0,1	-
28	475250.14	2237454.02	Геодезический метод; Mt=0,1	-
29	475294.63	2237509.87	Геодезический метод; Mt=0,1	-
30	475337.95	2237564.25	Геодезический метод; Mt=0,1	-
31	475384.91	2237608.46	Геодезический метод; Mt=0,1	-
32	475432.86	2237653.58	Геодезический метод; Mt=0,1	-
33	475468.15	2237686.77	Геодезический метод; Mt=0,1	-
34	475526.09	2237707.56	Геодезический метод; Mt=0,1	-
35	475572.92	2237724.35	Геодезический метод; Mt=0,1	-
36	475644.07	2237749.88	Геодезический метод; Mt=0,1	-
37	475698.83	2237769.52	Геодезический метод; Mt=0,1	-
38	475763.78	2237792.81	Геодезический метод; Mt=0,1	-
39	475829.56	2237816.42	Геодезический метод; Mt=0,1	-
40	475900.30	2237849.59	Геодезический метод; Mt=0,1	-
41	475950.04	2237898.27	Геодезический метод; Mt=0,1	-
42	475977.41	2237966.68	Геодезический метод; Mt=0,1	-
43	476069.09	2238057.97	Геодезический метод; Mt=0,1	-
44	476114.51	2238103.20	Геодезический метод; Mt=0,1	-
45	476160.14	2238148.64	Геодезический метод; Mt=0,1	-
46	476212.06	2238200.36	Геодезический метод; Mt=0,1	-
47	476272.02	2238260.07	Геодезический метод; Mt=0,1	-
48	476304.66	2238321.35	Геодезический метод; Mt=0,1	-
49	476337.67	2238383.31	Геодезический метод; Mt=0,1	-
50	476370.70	2238445.29	Геодезический метод; Mt=0,1	-
51	476403.93	2238507.69	Геодезический метод; Mt=0,1	-
52	476437.40	2238570.50	Геодезический метод; Mt=0,1	-
53	476470.42	2238632.50	Геодезический метод; Mt=0,1	-
54	476503.48	2238694.56	Геодезический метод; Mt=0,1	-
55	476536.84	2238757.15	Геодезический метод; Mt=0,1	-
56	476570.22	2238819.81	Геодезический метод; Mt=0,1	-
57	476603.48	2238882.24	Геодезический метод; Mt=0,1	-
58	476626.09	2238944.19	Геодезический метод; Mt=0,1	-
59	476648.59	2239005.84	Геодезический метод; Mt=0,1	-
60	476671.35	2239068.19	Геодезический метод; Mt=0,1	-
61	476694.08	2239130.42	Геодезический метод; Mt=0,1	-

Приложение № 23
к распоряжению
комитета имущественных
отношений администрации
Пермского муниципального района
от 23.08.2022 № 3470

62	476716.78	2239192.64	Геодезический метод; Mt=0,1	-
63	476739.14	2239253.86	Геодезический метод; Mt=0,1	-
64	476761.67	2239315.60	Геодезический метод; Mt=0,1	-
65	476783.96	2239376.64	Геодезический метод; Mt=0,1	-
66	476806.34	2239437.98	Геодезический метод; Mt=0,1	-
67	476828.98	2239500.01	Геодезический метод; Mt=0,1	-
68	476852.64	2239564.83	Геодезический метод; Mt=0,1	-
69	476868.16	2239635.02	Геодезический метод; Mt=0,1	-
70	476883.42	2239704.08	Геодезический метод; Mt=0,1	-
71	476898.65	2239772.96	Геодезический метод; Mt=0,1	-
72	476914.04	2239842.58	Геодезический метод; Mt=0,1	-
73	476929.43	2239912.19	Геодезический метод; Mt=0,1	-
74	476937.57	2239947.92	Геодезический метод; Mt=0,1	-
75	476968.03	2239943.67	Геодезический метод; Mt=0,1	-
76	477037.18	2239934.07	Геодезический метод; Mt=0,1	-
77	477086.16	2239958.86	Геодезический метод; Mt=0,1	-
78	477140.51	2239986.38	Геодезический метод; Mt=0,1	-
79	477195.60	2240014.28	Геодезический метод; Mt=0,1	-
80	477249.74	2240041.69	Геодезический метод; Mt=0,1	-
81	477304.36	2240069.34	Геодезический метод; Mt=0,1	-
82	477358.34	2240096.66	Геодезический метод; Mt=0,1	-
83	477412.80	2240124.24	Геодезический метод; Mt=0,1	-
84	477466.46	2240151.40	Геодезический метод; Mt=0,1	-
85	477518.98	2240177.99	Геодезический метод; Mt=0,1	-
86	477574.73	2240206.22	Геодезический метод; Mt=0,1	-
87	477628.28	2240233.33	Геодезический метод; Mt=0,1	-
88	477631.94	2240234.03	Геодезический метод; Mt=0,1	-
89	477628.29	2240254.52	Геодезический метод; Mt=0,1	-
90	477627.98	2240254.65	Геодезический метод; Mt=0,1	-
91	477621.42	2240253.40	Геодезический метод; Mt=0,1	-
92	477565.24	2240224.96	Геодезический метод; Mt=0,1	-
93	477509.49	2240196.73	Геодезический метод; Mt=0,1	-
94	477456.98	2240170.14	Геодезический метод; Mt=0,1	-
95	477403.32	2240142.98	Геодезический метод; Mt=0,1	-
96	477348.84	2240115.40	Геодезический метод; Mt=0,1	-

Приложение № 24
к распоряжению
комитета имущественных
отношений администрации
Пермского муниципального района
от 23.08.2022 № 3470

97	477294.88	2240088.08	Геодезический метод; Mt=0,1	-
98	477240.26	2240060.43	Геодезический метод; Mt=0,1	-
99	477186.11	2240033.02	Геодезический метод; Mt=0,1	-
100	477131.02	2240005.12	Геодезический метод; Mt=0,1	-
101	477076.66	2239977.60	Геодезический метод; Mt=0,1	-
102	477033.56	2239955.77	Геодезический метод; Mt=0,1	-
103	476970.92	2239964.47	Геодезический метод; Mt=0,1	-
104	476942.02	2239968.50	Геодезический метод; Mt=0,1	-
105	476949.59	2240005.27	Геодезический метод; Mt=0,1	-
106	476961.28	2240061.99	Геодезический метод; Mt=0,1	-
107	476972.74	2240117.59	Геодезический метод; Mt=0,1	-
108	476983.71	2240170.77	Геодезический метод; Mt=0,1	-
109	476994.97	2240225.45	Геодезический метод; Mt=0,1	-
110	477006.20	2240279.89	Геодезический метод; Mt=0,1	-
111	477017.43	2240334.42	Геодезический метод; Mt=0,1	-
112	477028.79	2240389.56	Геодезический метод; Mt=0,1	-
113	477039.86	2240443.26	Геодезический метод; Mt=0,1	-
114	477051.28	2240498.67	Геодезический метод; Mt=0,1	-
115	477062.57	2240553.39	Геодезический метод; Mt=0,1	-
116	477073.84	2240608.14	Геодезический метод; Mt=0,1	-
117	477085.26	2240663.52	Геодезический метод; Mt=0,1	-
118	477096.24	2240716.87	Геодезический метод; Mt=0,1	-
119	477107.34	2240770.69	Геодезический метод; Mt=0,1	-
120	477118.42	2240824.50	Геодезический метод; Mt=0,1	-
121	477116.32	2240887.50	Геодезический метод; Mt=0,1	-
122	477107.66	2240943.42	Геодезический метод; Mt=0,1	-
123	477099.32	2240997.31	Геодезический метод; Mt=0,1	-
124	477090.78	2241052.46	Геодезический метод; Mt=0,1	-
125	477071.47	2241106.98	Геодезический метод; Mt=0,1	-
126	477052.97	2241159.19	Геодезический метод; Mt=0,1	-
127	477034.69	2241210.81	Геодезический метод; Mt=0,1	-
128	477016.78	2241261.38	Геодезический метод; Mt=0,1	-
129	477003.24	2241320.67	Геодезический метод; Mt=0,1	-
130	476989.79	2241379.62	Геодезический метод; Mt=0,1	-
131	476977.08	2241431.23	Геодезический метод; Mt=0,1	-

Приложение № 25
к распоряжению
комитета имущественных
отношений администрации
Пермского муниципального района
от 23.08.2022 № 3470

132	476961.14	2241480.40	Геодезический метод; Mt=0,1	-
133	476947.68	2241528.04	Геодезический метод; Mt=0,1	-
134	476933.28	2241584.96	Геодезический метод; Mt=0,1	-
135	476939.99	2241645.08	Геодезический метод; Mt=0,1	-
136	476946.98	2241707.73	Геодезический метод; Mt=0,1	-
137	476953.80	2241768.85	Геодезический метод; Mt=0,1	-
138	476960.79	2241831.48	Геодезический метод; Mt=0,1	-
139	476967.74	2241893.73	Геодезический метод; Mt=0,1	-
140	476974.34	2241952.77	Геодезический метод; Mt=0,1	-
141	476981.33	2242015.42	Геодезический метод; Mt=0,1	-
142	476988.51	2242079.79	Геодезический метод; Mt=0,1	-
143	476995.45	2242142.02	Геодезический метод; Mt=0,1	-
144	477002.46	2242204.83	Геодезический метод; Mt=0,1	-
145	477009.47	2242267.73	Геодезический метод; Mt=0,1	-
146	477016.51	2242330.74	Геодезический метод; Mt=0,1	-
147	477021.58	2242388.47	Геодезический метод; Mt=0,1	-
148	477027.00	2242448.84	Геодезический метод; Mt=0,1	-
149	477032.43	2242509.33	Геодезический метод; Mt=0,1	-
150	477026.15	2242574.87	Геодезический метод; Mt=0,1	-
151	477019.90	2242640.00	Геодезический метод; Mt=0,1	-
152	477013.56	2242706.04	Геодезический метод; Mt=0,1	-
153	477007.11	2242773.38	Геодезический метод; Mt=0,1	-
154	476974.78	2242825.55	Геодезический метод; Mt=0,1	-
155	476944.17	2242874.93	Геодезический метод; Mt=0,1	-
156	476913.86	2242923.83	Геодезический метод; Mt=0,1	-
157	476882.82	2242973.94	Геодезический метод; Mt=0,1	-
158	476852.48	2243022.89	Геодезический метод; Mt=0,1	-
159	476821.11	2243073.52	Геодезический метод; Mt=0,1	-
160	476791.16	2243121.86	Геодезический метод; Mt=0,1	-
161	476761.72	2243169.35	Геодезический метод; Mt=0,1	-
162	476731.33	2243218.41	Геодезический метод; Mt=0,1	-
163	476702.28	2243265.29	Геодезический метод; Mt=0,1	-
164	476683.00	2243296.85	Геодезический метод; Mt=0,1	-
165	476669.16	2243319.50	Геодезический метод; Mt=0,1	-
166	476652.40	2243346.94	Геодезический метод; Mt=0,1	-

Приложение № 26
к распоряжению
комитета имущественных
отношений администрации
Пермского муниципального района
от 23.08.2022 № 3470

167	476622.71	2243379.73	Геодезический метод; Mt=0,1	-
168	476593.53	2243411.96	Геодезический метод; Mt=0,1	-
169	476562.16	2243446.61	Геодезический метод; Mt=0,1	-
170	476533.47	2243478.29	Геодезический метод; Mt=0,1	-
171	476501.61	2243513.48	Геодезический метод; Mt=0,1	-
172	476465.64	2243553.21	Геодезический метод; Mt=0,1	-
173	476430.24	2243592.29	Геодезический метод; Mt=0,1	-
174	476389.67	2243637.10	Геодезический метод; Mt=0,1	-
175	476366.82	2243711.17	Геодезический метод; Mt=0,1	-
176	476341.60	2243792.87	Геодезический метод; Mt=0,1	-
177	476324.49	2243848.30	Геодезический метод; Mt=0,1	-
178	476342.32	2243889.70	Геодезический метод; Mt=0,1	-
179	476408.94	2244044.31	Геодезический метод; Mt=0,1	-
180	476431.06	2244088.65	Геодезический метод; Mt=0,1	-
181	476468.80	2244162.39	Геодезический метод; Mt=0,1	-
182	476502.23	2244171.68	Геодезический метод; Mt=0,1	-
183	476546.35	2244183.19	Геодезический метод; Mt=0,1	-
184	476590.70	2244197.68	Геодезический метод; Mt=0,1	-
185	476593.53	2244261.81	Геодезический метод; Mt=0,1	-
186	476595.69	2244310.58	Геодезический метод; Mt=0,1	-
187	476598.05	2244364.13	Геодезический метод; Mt=0,1	-
188	476600.32	2244418.56	Геодезический метод; Mt=0,1	-
189	476603.22	2244473.83	Геодезический метод; Mt=0,1	-
190	476605.11	2244529.48	Геодезический метод; Mt=0,1	-
191	476606.90	2244582.06	Геодезический метод; Mt=0,1	-
192	476609.63	2244645.58	Геодезический метод; Mt=0,1	-
193	476612.21	2244714.77	Геодезический метод; Mt=0,1	-
194	476554.71	2244738.09	Геодезический метод; Mt=0,1	-
195	476487.96	2244765.16	Геодезический метод; Mt=0,1	-
196	476428.00	2244789.21	Геодезический метод; Mt=0,1	-
197	476392.27	2244803.53	Геодезический метод; Mt=0,1	-
198	476350.02	2244820.34	Геодезический метод; Mt=0,1	-
199	476343.43	2244873.28	Геодезический метод; Mt=0,1	-
200	476336.36	2244930.04	Геодезический метод; Mt=0,1	-
201	476328.63	2244992.07	Геодезический метод; Mt=0,1	-

Приложение № 27
к распоряжению
комитета имущественных
отношений администрации
Пермского муниципального района
от 23.08.2022 № 3470

202	476321.03	2245053.13	Геодезический метод; Mt=0,1	-
203	476312.73	2245119.80	Геодезический метод; Mt=0,1	-
204	476305.22	2245180.06	Геодезический метод; Mt=0,1	-
205	476297.18	2245244.62	Геодезический метод; Mt=0,1	-
206	476292.78	2245279.96	Геодезический метод; Mt=0,1	-
207	476298.16	2245328.22	Геодезический метод; Mt=0,1	-
208	476305.27	2245394.29	Геодезический метод; Mt=0,1	-
209	476278.34	2245397.30	Геодезический метод; Mt=0,1	-
210	476274.78	2245427.29	Геодезический метод; Mt=0,1	-
211	476269.31	2245426.65	Геодезический метод; Mt=0,1	-
212	476260.80	2245495.25	Геодезический метод; Mt=0,1	-
213	476266.26	2245495.93	Геодезический метод; Mt=0,1	-
214	476259.67	2245549.13	Геодезический метод; Mt=0,1	-
215	476258.49	2245559.67	Геодезический метод; Mt=0,1	-
216	476250.94	2245624.08	Геодезический метод; Mt=0,1	-
217	476244.09	2245682.46	Геодезический метод; Mt=0,1	-
218	476237.08	2245742.23	Геодезический метод; Mt=0,1	-
219	476228.01	2245819.60	Геодезический метод; Mt=0,1	-
220	476221.92	2245871.52	Геодезический метод; Mt=0,1	-
221	476214.73	2245932.79	Геодезический метод; Mt=0,1	-
222	476206.79	2246000.44	Геодезический метод; Mt=0,1	-
223	476199.03	2246066.62	Геодезический метод; Mt=0,1	-
224	476194.93	2246101.54	Геодезический метод; Mt=0,1	-
225	476209.34	2246104.21	Геодезический метод; Mt=0,1	-
226	476218.27	2246101.33	Геодезический метод; Mt=0,1	-
227	476224.70	2246121.33	Геодезический метод; Mt=0,1	-
228	476210.73	2246125.81	Геодезический метод; Mt=0,1	-
229	476192.28	2246122.40	Геодезический метод; Mt=0,1	-
230	476184.17	2246182.08	Геодезический метод; Mt=0,1	-
231	476178.91	2246229.19	Геодезический метод; Mt=0,1	-
232	476171.57	2246301.02	Геодезический метод; Mt=0,1	-
233	476166.37	2246342.77	Геодезический метод; Mt=0,1	-
234	476157.51	2246416.25	Геодезический метод; Mt=0,1	-
235	476176.32	2246474.48	Геодезический метод; Mt=0,1	-
236	476184.71	2246503.68	Геодезический метод; Mt=0,1	-

Приложение № 28
к распоряжению
комитета имущественных
отношений администрации
Пермского муниципального района
от 23.08.2022 № 3470

237	476193.61	2246534.74	Геодезический метод; Mt=0,1	-
238	476210.33	2246591.84	Геодезический метод; Mt=0,1	-
239	476227.45	2246650.36	Геодезический метод; Mt=0,1	-
240	476243.66	2246705.74	Геодезический метод; Mt=0,1	-
241	476260.72	2246764.02	Геодезический метод; Mt=0,1	-
242	476274.63	2246811.69	Геодезический метод; Mt=0,1	-
243	476286.55	2246852.50	Геодезический метод; Mt=0,1	-
244	476298.97	2246895.05	Геодезический метод; Mt=0,1	-
245	476311.98	2246939.63	Геодезический метод; Mt=0,1	-
246	476329.10	2246998.25	Геодезический метод; Mt=0,1	-
247	476344.19	2247049.94	Геодезический метод; Mt=0,1	-
248	476360.98	2247107.42	Геодезический метод; Mt=0,1	-
249	476377.70	2247164.69	Геодезический метод; Mt=0,1	-
250	476392.55	2247216.23	Геодезический метод; Mt=0,1	-
251	476403.63	2247252.77	Геодезический метод; Mt=0,1	-
252	476413.96	2247287.48	Геодезический метод; Mt=0,1	-
253	476386.48	2247343.77	Геодезический метод; Mt=0,1	-
254	476361.43	2247395.10	Геодезический метод; Mt=0,1	-
255	476337.09	2247444.98	Геодезический метод; Mt=0,1	-
256	476310.89	2247498.69	Геодезический метод; Mt=0,1	-
257	476284.71	2247552.35	Геодезический метод; Mt=0,1	-
258	476261.40	2247600.10	Геодезический метод; Mt=0,1	-
259	476235.53	2247653.08	Геодезический метод; Mt=0,1	-
260	476210.44	2247704.52	Геодезический метод; Mt=0,1	-
261	476236.66	2247765.29	Геодезический метод; Mt=0,1	-
262	476260.73	2247821.07	Геодезический метод; Mt=0,1	-
263	476283.84	2247874.64	Геодезический метод; Mt=0,1	-
264	476306.46	2247927.06	Геодезический метод; Mt=0,1	-
265	476323.92	2247967.52	Геодезический метод; Mt=0,1	-
266	476341.51	2247978.40	Геодезический метод; Mt=0,1	-
267	476326.95	2248011.92	Геодезический метод; Mt=0,1	-
268	476307.68	2248003.54	Геодезический метод; Mt=0,1	-
269	476315.01	2247986.69	Геодезический метод; Mt=0,1	-
270	476307.26	2247981.90	Геодезический метод; Mt=0,1	-
271	476287.18	2247935.38	Геодезический метод; Mt=0,1	-

Приложение № 29
к распоряжению
комитета имущественных
отношений администрации
Пермского муниципального района
от 23.08.2022 № 3470

272	476264.56	2247882.96	Геодезический метод; Mt=0,1	-
273	476241.45	2247829.39	Геодезический метод; Mt=0,1	-
274	476217.38	2247773.61	Геодезический метод; Mt=0,1	-
275	476187.34	2247703.98	Геодезический метод; Mt=0,1	-
276	476216.66	2247643.88	Геодезический метод; Mt=0,1	-
277	476242.53	2247590.88	Геодезический метод; Mt=0,1	-
278	476265.84	2247543.13	Геодезический метод; Mt=0,1	-
279	476292.02	2247489.48	Геодезический метод; Mt=0,1	-
280	476318.22	2247435.77	Геодезический метод; Mt=0,1	-
281	476342.57	2247385.88	Геодезический метод; Mt=0,1	-
282	476367.61	2247334.56	Геодезический метод; Mt=0,1	-
283	476391.50	2247285.63	Геодезический метод; Mt=0,1	-
284	476383.52	2247258.81	Геодезический метод; Mt=0,1	-
285	476372.41	2247222.17	Геодезический метод; Mt=0,1	-
286	476357.53	2247170.54	Геодезический метод; Mt=0,1	-
287	476340.82	2247113.31	Геодезический метод; Mt=0,1	-
288	476324.03	2247055.83	Геодезический метод; Mt=0,1	-
289	476308.94	2247004.15	Геодезический метод; Mt=0,1	-
290	476291.82	2246945.51	Геодезический метод; Mt=0,1	-
291	476278.81	2246900.93	Геодезический метод; Mt=0,1	-
292	476266.39	2246858.40	Геодезический метод; Mt=0,1	-
293	476254.47	2246817.57	Геодезический метод; Mt=0,1	-
294	476240.56	2246769.90	Геодезический метод; Mt=0,1	-
295	476223.51	2246711.64	Геодезический метод; Mt=0,1	-
296	476207.29	2246656.26	Геодезический метод; Mt=0,1	-
297	476190.17	2246597.74	Геодезический метод; Mt=0,1	-
298	476173.45	2246540.58	Геодезический метод; Mt=0,1	-
299	476164.53	2246509.48	Геодезический метод; Mt=0,1	-
300	476156.22	2246480.60	Геодезический метод; Mt=0,1	-
301	476136.11	2246418.33	Геодезический метод; Mt=0,1	-
302	476145.53	2246340.23	Геодезический метод; Mt=0,1	-
303	476150.70	2246298.66	Геодезический метод; Mt=0,1	-
304	476158.03	2246226.96	Геодезический метод; Mt=0,1	-
305	476163.33	2246179.50	Геодезический метод; Mt=0,1	-
306	476172.95	2246108.75	Геодезический метод; Mt=0,1	-

Приложение № 30
к распоряжению
комитета имущественных
отношений администрации
Пермского муниципального района
от 23.08.2022 № 3470

307	476178.17	2246064.17	Геодезический метод; Mt=0,1	-
308	476185.93	2245997.98	Геодезический метод; Mt=0,1	-
309	476193.87	2245930.35	Геодезический метод; Mt=0,1	-
310	476201.06	2245869.08	Геодезический метод; Mt=0,1	-
311	476207.15	2245817.15	Геодезический метод; Mt=0,1	-
312	476216.22	2245739.79	Геодезический метод; Mt=0,1	-
313	476223.23	2245680.00	Геодезический метод; Mt=0,1	-
314	476230.08	2245621.63	Геодезический метод; Mt=0,1	-
315	476237.63	2245557.29	Геодезический метод; Mt=0,1	-
316	476238.81	2245546.67	Геодезический метод; Mt=0,1	-
317	476245.42	2245493.35	Геодезический метод; Mt=0,1	-
318	476250.88	2245494.02	Геодезический метод; Mt=0,1	-
319	476259.39	2245425.42	Геодезический метод; Mt=0,1	-
320	476253.92	2245424.77	Геодезический метод; Mt=0,1	-
321	476259.44	2245378.29	Геодезический метод; Mt=0,1	-
322	476282.15	2245375.75	Геодезический метод; Mt=0,1	-
323	476277.28	2245330.50	Геодезический метод; Mt=0,1	-
324	476271.64	2245279.79	Геодезический метод; Mt=0,1	-
325	476276.34	2245242.02	Геодезический метод; Mt=0,1	-
326	476284.38	2245177.46	Геодезический метод; Mt=0,1	-
327	476291.89	2245117.20	Геодезический метод; Mt=0,1	-
328	476300.19	2245050.54	Геодезический метод; Mt=0,1	-
329	476307.79	2244989.47	Геодезический метод; Mt=0,1	-
330	476315.52	2244927.44	Геодезический метод; Mt=0,1	-
331	476322.59	2244870.68	Геодезический метод; Mt=0,1	-
332	476330.72	2244805.42	Геодезический метод; Mt=0,1	-
333	476384.47	2244784.03	Геодезический метод; Mt=0,1	-
334	476420.18	2244769.71	Геодезический метод; Mt=0,1	-
335	476480.10	2244745.68	Геодезический метод; Mt=0,1	-
336	476546.82	2244718.63	Геодезический метод; Mt=0,1	-
337	476590.67	2244700.83	Геодезический метод; Mt=0,1	-
338	476588.65	2244646.42	Геодезический метод; Mt=0,1	-
339	476585.92	2244582.88	Геодезический метод; Mt=0,1	-
340	476584.13	2244530.19	Геодезический метод; Mt=0,1	-
341	476582.24	2244474.73	Геодезический метод; Mt=0,1	-

Приложение № 31
к распоряжению
комитета имущественных
отношений администрации
Пермского муниципального района
от 23.08.2022 № 3470

342	476579.34	2244419.54	Геодезический метод; Mt=0,1	-
343	476577.07	2244365.03	Геодезический метод; Mt=0,1	-
344	476574.71	2244311.50	Геодезический метод; Mt=0,1	-
345	476572.55	2244262.75	Геодезический метод; Mt=0,1	-
346	476570.36	2244213.12	Геодезический метод; Mt=0,1	-
347	476540.43	2244203.35	Геодезический метод; Mt=0,1	-
348	476496.77	2244191.96	Геодезический метод; Mt=0,1	-
349	476454.30	2244180.15	Геодезический метод; Mt=0,1	-
350	476412.32	2244098.13	Геодезический метод; Mt=0,1	-
351	476389.88	2244053.15	Геодезический метод; Mt=0,1	-
352	476323.04	2243898.00	Геодезический метод; Mt=0,1	-
353	476302.14	2243849.49	Геодезический метод; Mt=0,1	-
354	476321.53	2243786.67	Геодезический метод; Mt=0,1	-
355	476346.74	2243704.98	Геодезический метод; Mt=0,1	-
356	476370.98	2243626.46	Геодезический метод; Mt=0,1	-
357	476414.67	2243578.21	Геодезический метод; Mt=0,1	-
358	476450.07	2243539.11	Геодезический метод; Mt=0,1	-
359	476486.04	2243499.38	Геодезический метод; Mt=0,1	-
360	476517.91	2243464.19	Геодезический метод; Mt=0,1	-
361	476546.59	2243432.51	Геодезический метод; Mt=0,1	-
362	476577.97	2243397.88	Геодезический метод; Mt=0,1	-
363	476607.14	2243365.65	Геодезический метод; Mt=0,1	-
364	476635.51	2243334.31	Геодезический метод; Mt=0,1	-
365	476651.24	2243308.56	Геодезический метод; Mt=0,1	-
366	476665.08	2243285.90	Геодезический метод; Mt=0,1	-
367	476684.39	2243254.29	Геодезический метод; Mt=0,1	-
368	476713.47	2243207.35	Геодезический метод; Mt=0,1	-
369	476743.88	2243158.29	Геодезический метод; Mt=0,1	-
370	476773.30	2243110.80	Геодезический метод; Mt=0,1	-
371	476803.27	2243062.46	Геодезический метод; Mt=0,1	-
372	476834.64	2243011.83	Геодезический метод; Mt=0,1	-
373	476864.97	2242962.88	Геодезический метод; Mt=0,1	-
374	476896.02	2242912.77	Геодезический метод; Mt=0,1	-
375	476926.33	2242863.87	Геодезический метод; Mt=0,1	-
376	476956.92	2242814.49	Геодезический метод; Mt=0,1	-

Приложение № 32
к распоряжению
комитета имущественных
отношений администрации
Пермского муниципального района
от 23.08.2022 № 3470

377	476986.67	2242766.48	Геодезический метод; Mt=0,1	-
378	476992.66	2242704.04	Геодезический метод; Mt=0,1	-
379	476999.00	2242638.00	Геодезический метод; Mt=0,1	-
380	477005.25	2242572.87	Геодезический метод; Mt=0,1	-
381	477011.34	2242509.27	Геодезический метод; Mt=0,1	-
382	477006.08	2242450.72	Геодезический метод; Mt=0,1	-
383	477000.66	2242390.33	Геодезический метод; Mt=0,1	-
384	476995.61	2242332.82	Геодезический метод; Mt=0,1	-
385	476988.60	2242270.06	Геодезический метод; Mt=0,1	-
386	476981.59	2242207.17	Геодезический метод; Mt=0,1	-
387	476974.58	2242144.35	Геодезический метод; Mt=0,1	-
388	476967.64	2242082.12	Геодезический метод; Mt=0,1	-
389	476960.46	2242017.75	Геодезический метод; Mt=0,1	-
390	476953.47	2241955.10	Геодезический метод; Mt=0,1	-
391	476946.88	2241896.06	Геодезический метод; Mt=0,1	-
392	476939.92	2241833.81	Геодезический метод; Mt=0,1	-
393	476932.93	2241771.19	Геодезический метод; Mt=0,1	-
394	476926.11	2241710.06	Геодезический метод; Mt=0,1	-
395	476919.13	2241647.40	Геодезический метод; Mt=0,1	-
396	476911.99	2241583.50	Геодезический метод; Mt=0,1	-
397	476927.40	2241522.62	Геодезический метод; Mt=0,1	-
398	476941.04	2241474.31	Геодезический метод; Mt=0,1	-
399	476956.86	2241425.47	Геодезический метод; Mt=0,1	-
400	476969.36	2241374.77	Геодезический метод; Mt=0,1	-
401	476982.78	2241316.00	Геодезический метод; Mt=0,1	-
402	476996.58	2241255.52	Геодезический метод; Mt=0,1	-
403	477014.89	2241203.81	Геодезический метод; Mt=0,1	-
404	477033.17	2241152.19	Геодезический метод; Mt=0,1	-
405	477051.67	2241099.96	Геодезический метод; Mt=0,1	-
406	477070.33	2241047.30	Геодезический метод; Mt=0,1	-
407	477078.57	2240994.10	Геодезический метод; Mt=0,1	-
408	477086.91	2240940.21	Геодезический метод; Mt=0,1	-
409	477095.36	2240885.52	Геодезический метод; Mt=0,1	-
410	477097.35	2240826.29	Геодезический метод; Mt=0,1	-
411	477086.77	2240774.93	Геодезический метод; Mt=0,1	-

Приложение № 33
к распоряжению
комитета имущественных
отношений администрации
Пермского муниципального района
от 23.08.2022 № 3470

412	477075.67	2240721.11	Геодезический метод; Mt=0,1	-
413	477064.68	2240667.76	Геодезический метод; Mt=0,1	-
414	477053.28	2240612.38	Геодезический метод; Mt=0,1	-
415	477041.99	2240557.63	Геодезический метод; Mt=0,1	-
416	477030.72	2240502.91	Геодезический метод; Mt=0,1	-
417	477019.29	2240447.50	Геодезический метод; Mt=0,1	-
418	477008.22	2240393.80	Геодезический метод; Mt=0,1	-
419	476996.86	2240338.66	Геодезический метод; Mt=0,1	-
420	476985.63	2240284.13	Геодезический метод; Mt=0,1	-
421	476974.41	2240229.69	Геодезический метод; Mt=0,1	-
422	476963.14	2240175.01	Геодезический метод; Mt=0,1	-
423	476952.17	2240121.83	Геодезический метод; Mt=0,1	-
424	476940.72	2240066.23	Геодезический метод; Mt=0,1	-
425	476929.03	2240009.51	Геодезический метод; Mt=0,1	-
426	476919.21	2239961.88	Геодезический метод; Mt=0,1	-
427	476908.95	2239916.79	Геодезический метод; Mt=0,1	-
428	476893.54	2239847.12	Геодезический метод; Mt=0,1	-
429	476878.15	2239777.50	Геодезический метод; Mt=0,1	-
430	476862.91	2239708.60	Геодезический метод; Mt=0,1	-
431	476847.66	2239639.56	Геодезический метод; Mt=0,1	-
432	476832.44	2239570.71	Геодезический метод; Mt=0,1	-
433	476809.26	2239507.21	Геодезический метод; Mt=0,1	-
434	476786.61	2239445.18	Геодезический метод; Mt=0,1	-
435	476764.22	2239383.84	Геодезический метод; Mt=0,1	-
436	476741.95	2239322.80	Геодезический метод; Mt=0,1	-
437	476719.41	2239261.06	Геодезический метод; Mt=0,1	-
438	476697.05	2239199.84	Геодезический метод; Mt=0,1	-
439	476674.34	2239137.62	Геодезический метод; Mt=0,1	-
440	476651.63	2239075.39	Геодезический метод; Mt=0,1	-
441	476628.86	2239013.04	Геодезический метод; Mt=0,1	-
442	476606.36	2238951.39	Геодезический метод; Mt=0,1	-
443	476584.26	2238890.82	Геодезический метод; Mt=0,1	-
444	476551.68	2238829.67	Геодезический метод; Mt=0,1	-
445	476518.30	2238767.02	Геодезический метод; Mt=0,1	-
446	476484.96	2238704.42	Геодезический метод; Mt=0,1	-

Приложение № 34
к распоряжению
комитета имущественных
отношений администрации
Пермского муниципального района
от 23.08.2022 № 3470

447	476451.90	2238642.38	Геодезический метод; Mt=0,1	-
448	476418.86	2238580.38	Геодезический метод; Mt=0,1	-
449	476385.41	2238517.56	Геодезический метод; Mt=0,1	-
450	476352.16	2238455.17	Геодезический метод; Mt=0,1	-
451	476319.15	2238393.19	Геодезический метод; Mt=0,1	-
452	476286.13	2238331.21	Геодезический метод; Mt=0,1	-
453	476254.97	2238272.73	Геодезический метод; Mt=0,1	-
454	476197.24	2238215.24	Геодезический метод; Mt=0,1	-
455	476145.32	2238163.52	Геодезический метод; Mt=0,1	-
456	476099.69	2238118.08	Геодезический метод; Mt=0,1	-
457	476054.27	2238072.85	Геодезический метод; Mt=0,1	-
458	475959.53	2237978.50	Геодезический метод; Mt=0,1	-
459	475932.20	2237910.19	Геодезический метод; Mt=0,1	-
460	475888.16	2237867.09	Геодезический метод; Mt=0,1	-
461	475821.54	2237835.85	Геодезический метод; Mt=0,1	-
462	475756.70	2237812.58	Геодезический метод; Mt=0,1	-
463	475691.73	2237789.29	Геодезический метод; Mt=0,1	-
464	475636.97	2237769.65	Геодезический метод; Mt=0,1	-
465	475565.84	2237744.13	Геодезический метод; Mt=0,1	-
466	475519.01	2237727.33	Геодезический метод; Mt=0,1	-
467	475456.93	2237705.06	Геодезический метод; Mt=0,1	-
468	475418.47	2237668.87	Геодезический метод; Mt=0,1	-
469	475370.53	2237623.75	Геодезический метод; Mt=0,1	-
470	475322.46	2237578.51	Геодезический метод; Mt=0,1	-
471	475278.20	2237522.95	Геодезический метод; Mt=0,1	-
472	475233.71	2237467.10	Геодезический метод; Mt=0,1	-
473	475189.85	2237412.05	Геодезический метод; Mt=0,1	-
474	475147.71	2237359.15	Геодезический метод; Mt=0,1	-
475	475097.40	2237309.12	Геодезический метод; Mt=0,1	-
476	475051.47	2237263.46	Геодезический метод; Mt=0,1	-
477	475000.33	2237212.60	Геодезический метод; Mt=0,1	-
478	474950.57	2237164.63	Геодезический метод; Mt=0,1	-
479	474899.46	2237115.80	Геодезический метод; Mt=0,1	-
480	474850.17	2237068.73	Геодезический метод; Mt=0,1	-
481	474796.98	2237017.94	Геодезический метод; Mt=0,1	-

Приложение № 35
к распоряжению
комитета имущественных
отношений администрации
Пермского муниципального района
от 23.08.2022 № 3470

482	474745.66	2236968.90	Геодезический метод; Mt=0,1	-
483	474706.28	2236931.27	Геодезический метод; Mt=0,1	-
484	474700.77	2236883.52	Геодезический метод; Mt=0,1	-
485	474692.02	2236807.60	Геодезический метод; Mt=0,1	-
486	474684.32	2236740.79	Геодезический метод; Mt=0,1	-
487	474676.99	2236677.19	Геодезический метод; Mt=0,1	-
488	474669.73	2236614.14	Геодезический метод; Mt=0,1	-
489	474663.62	2236561.09	Геодезический метод; Mt=0,1	-
490	474657.86	2236511.03	Геодезический метод; Mt=0,1	-
491	474651.14	2236452.71	Геодезический метод; Mt=0,1	-
492	474644.36	2236393.84	Геодезический метод; Mt=0,1	-
493	474635.81	2236319.62	Геодезический метод; Mt=0,1	-
494	474627.81	2236251.80	Геодезический метод; Mt=0,1	-
495	474619.44	2236180.75	Геодезический метод; Mt=0,1	-
496	474618.50	2236109.63	Геодезический метод; Mt=0,1	-
497	474617.64	2236044.42	Геодезический метод; Mt=0,1	-
498	474588.72	2236015.19	Геодезический метод; Mt=0,1	-
499	474548.32	2235974.37	Геодезический метод; Mt=0,1	-
1	474563.25	2235959.60	Геодезический метод; Mt=0,1	-

